

بروفایل شركة دبي للإستشارات الهندسية

Dubai Engineering Consultauts Company Profile



مرحباً
Welcome





شركة دبي للإستشارات الهندسية إحدى
الشركات الإستشارية الرائدة بالمملكة العربية السعودية
وخبيرة منذ ٢٠٠٧ بتقديم خدمات هندسية وإستشارية متميزة



رسالتنا

الريادة في مجال الإستشارات الهندسية من خلال تقديم خدمة متميزة ذات جودة شاملة مع نخبة من المهندسين ذوى الكفاءة العالية، مهتمون دائماً بتعزيز روح التعاون والاحترام المتبادل لتقديم تجربة فريدة لعملائنا تؤسس لشراكة طويلة الأمد وأن نكون أساساً لنجاحهم

Our message

Pioneering in the field of engineering consultancy by providing Distinguished service of comprehensive quality, with a selection Of highly qualified engineers , always interested in enhancing The spirit of cooperation and mutual respect to provide a unique Experience for our customers establishes for a long-term Partnership and to be the basis for their success

خبراتنا

نوفر في شركة دبي للإستشارات الهندسية تجربة رائعة لعملائنا من خلال دمج التكنولوجيا الحديثة مع خبرات العمل الهندسي لدينا لنشكل بذلك منظومة متجانسة توفر على عملائنا الوقت والتكلفة مع ضمان جودة العمل ورضاء العميل

أكثر من
+1800
مشروع مكتمل

أكثر من
+1500
عميل

أكثر من
+15 عاماً
من الخبرة

Our experiences

At Dubai Engineering Consultants, we provide an outstanding experience For our clients By integrating modern technology with our engineering expertise To form a homogeneous system that saves our customers time and cost While ensuring the quality of work and customer satisfaction

رؤيتنا

إيماننا منا بالمحافظة على استمرارية النجاح وطموح الريادة وشغف التميز يجعلنا في سعي دائما لأن نكون في الصدارة ولتصبح شركة دبي للإستشارات الهندسية الخيار الأول دائما متسلحين بالتطوير المستمر لأدائنا وثقة عملائنا، والعمل بكفاءة عالية لتعزيز الجودة للمجتمع السعودي والخليجي والعربي والإرتقاء بهم .



Our vision

We believe in maintaining the continuity of success, leadership ambition
And excellence passion makes us always strive to be in the forefront and
To become a company dubai engineering Consultants is the first choice
Always armed with development Continuous performance and trust of our
Customers, and work with high efficiency to enhance quality
For the Saudi, Gulf and Arab society and upgrading them





معتدون لدى





Certified by



الشركة السعودية للكهرباء
Saudi Electricity Company



أمانة الأحساء
ALAHSA MUNICIPALITY



عملاننا





Our Client



خدماتنا



التصاميم والمخططات الهندسية



الإشراف وإدارة المشاريع



السلامة الهندسية



الدعم الفني والخدمات الإستشارية



الدراسات المرورية

Our Services

Engineering designs and drawings



Supervision and project management



Engineering safety



Technical support and advisory services



Traffic studies





التصاميم والمخططات الهندسية Engineering designs and drawings

مقدمة

يوفر مكتبنا أعلى مستوى من خدمات التصميم المتكامل من خلال فريق عمل متخصص من المهندسين ذوي الخبرات العالية في مجالات التصميم المختلفة, وذلك من خلال استخدام برامج تصميم ومناهج تحليل هندسي حديثة ودراية كاملة بأنظمة البناء العالمية والمحلية وتعتمد عملية التصميم الهندسي في مكتبنا على ثلاث اعتبارات رئيسية هي (سهولة الإنشاء و الجودة مقابل الكلفة والكفاءة الوظيفية حيث) تقود هذه العناصر الفريق الهندسي المصمم لإيجاد حلول التصميم النهائية المثلى وفق رؤية واحتياجات العملاء

Introduction

Our office provides the highest level of integrated design services through a specialized Engineers team with high experience in various fields of design through the use of Modern design programs and engineering analysis methods and full knowledge of international and local building systems the engineering design process in our office depends on three main considerations: (Ease of construction, quality for cost, and functionality) Where these elements lead the design engineering team to find the optimal final design solutions According to the vision and needs of clients



التصاميم والمخططات الهندسية Engineering designs and drawings



خدماتنا في المجال

التصميم الداخلي



التصميم المعماري



الأعمال المساحية



التصميم الإنشائي



المخططات الميكانيكية



المخططات الكهربائية



لمشاهدة اعمال
القسم بجودة افضل



التصاميم والمخططات الهندسية Engineering designs and drawings



مياني سكنية - نماذج من الفلل السكنية

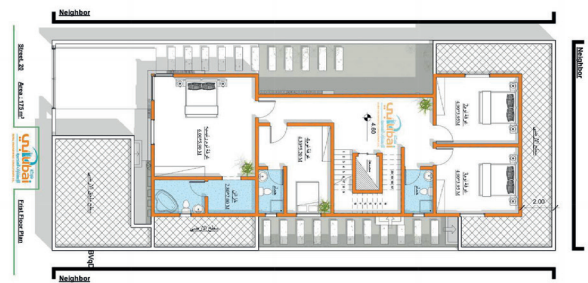
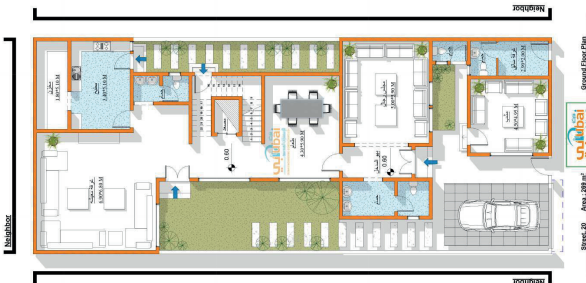
العوقع
الرياض



المساحة
٣٧٠ م^٢



اسم المشروع
تصميم فيلا خاصة بطراز مودرن





التصاميم والمخططات الهندسية
Engineering designs and drawings



مباني سكنية - نماذج من الفلل السكنية

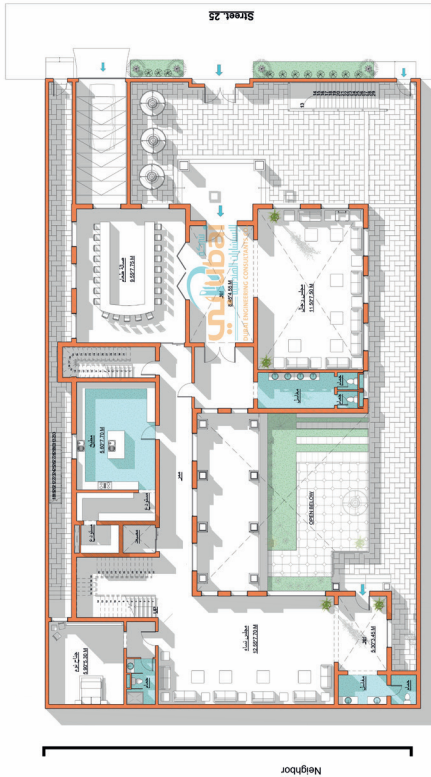
الموقع
الرياض الملقا



المساحة
٢٤,٢١٠م٢



اسم المشروع
فيلا سكنية

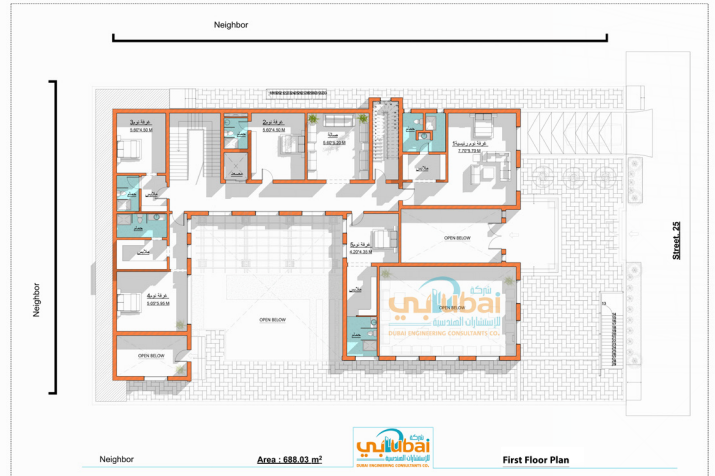


Ground Floor Plan

Area : 688 m²

Neighbor

Neighbor



First Floor Plan

Area : 688.63 m²

Neighbor





التصاميم والمخططات الهندسية Engineering designs and drawings



مباني سكنية - نماذج من الفلل السكنية

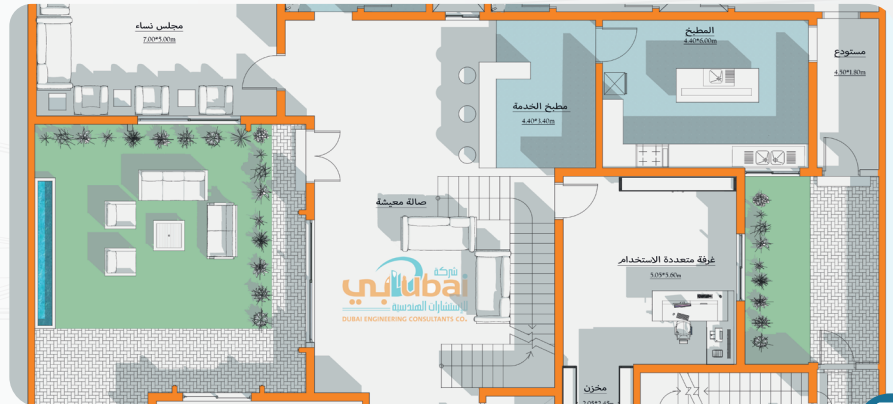
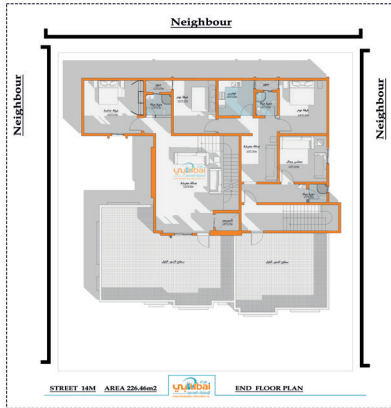
العقود
الرياض حي النهضة



المساحة
٦٧٥ م^٢



اسم المشروع
تصميم فيلا نيو كلاسيك





التصاميم والمخططات الهندسية Engineering designs and drawings



مباني سكنية - نماذج من الفلل السكنية

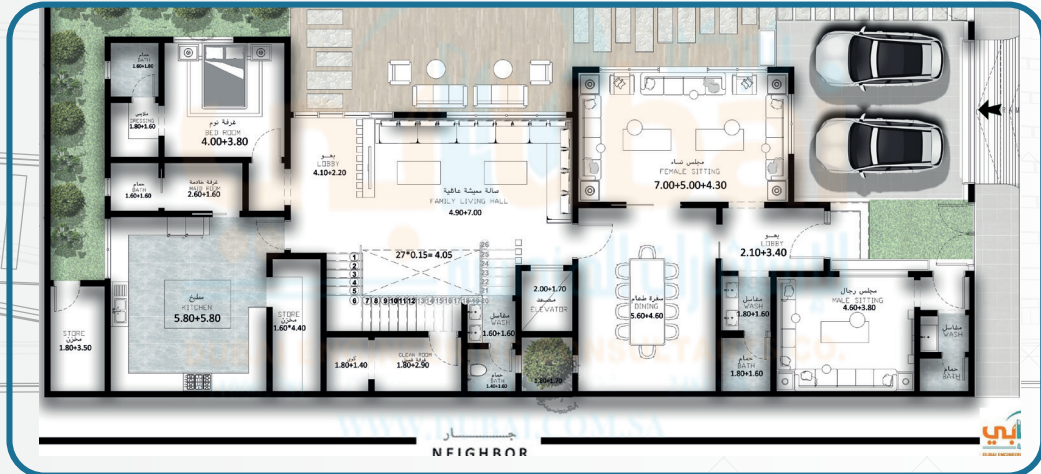
الموقع
جدة حي الشويبي



المساحة
٢٢٤٣٤,٠٠



اسم المشروع
فيلا سكنية مودرن



التصاميم والمخططات الهندسية Engineering designs and drawings



مباني سكنية - نماذج من الفلل السكنية

الموقع
جدة حي ابر الشمالية



المساحة
٣٩٠ م٢



اسم المشروع
تصميم فيلا





التصاميم والمخططات الهندسية Engineering designs and drawings



مباني سكنية - نماذج من الفلل السكنية

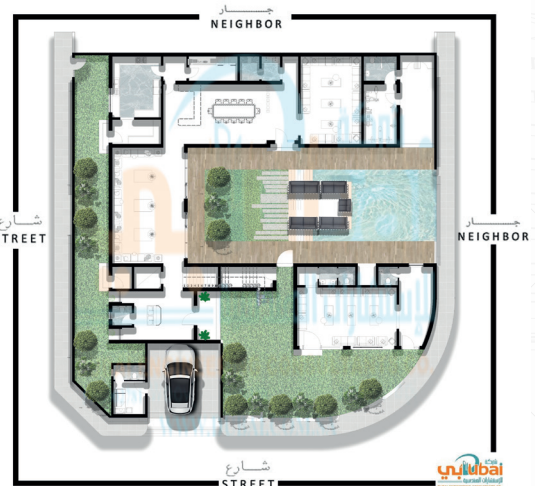
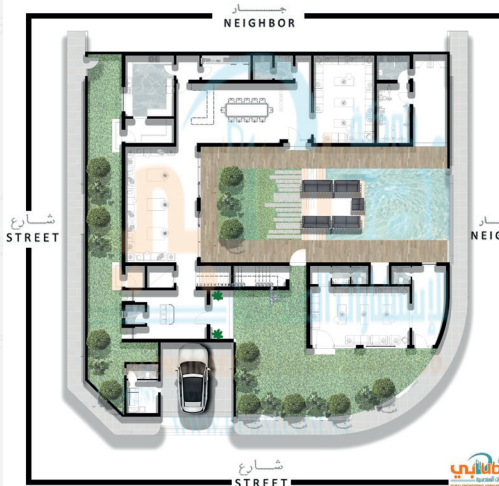
الموقع
جدة حي الفانار



المساحة
٨٧٣,٦٩ مم^٢



اسم المشروع
فيلا سكنية



التصاميم والمخططات الهندسية
Engineering designs and drawings



المشاريع التعليمية

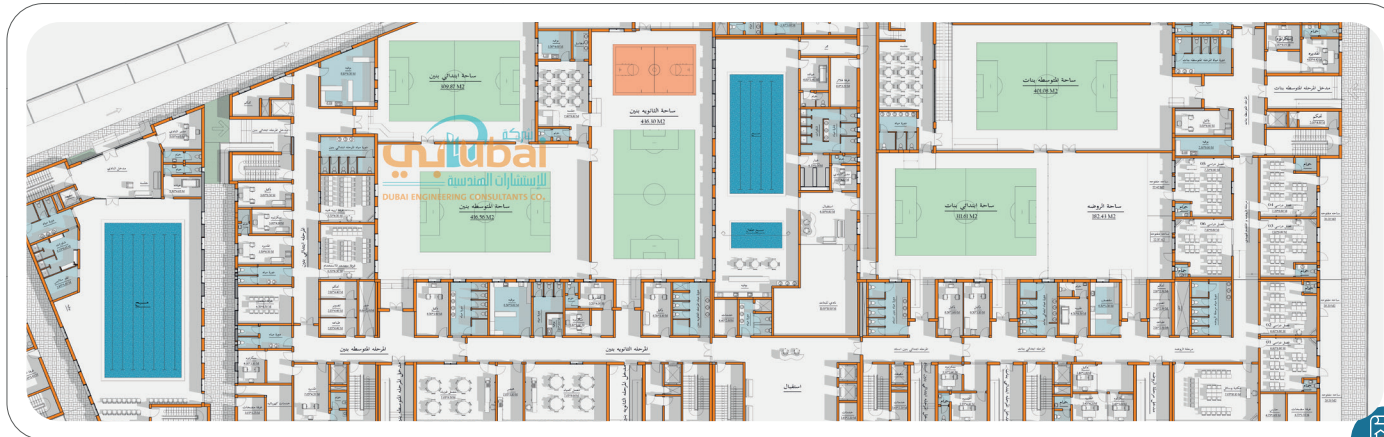
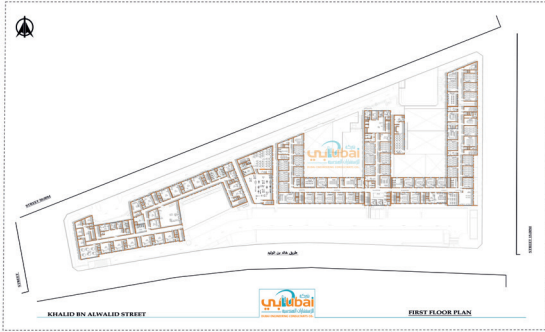
العنوان
الطائف



المساحة
٢٥٠٩٠٧٠ م٢



اسم المشروع
مجمع تعليمي اهلي بنين وبنات





التصاميم والمخططات الهندسية Engineering designs and drawings



المشاريع التعليمية

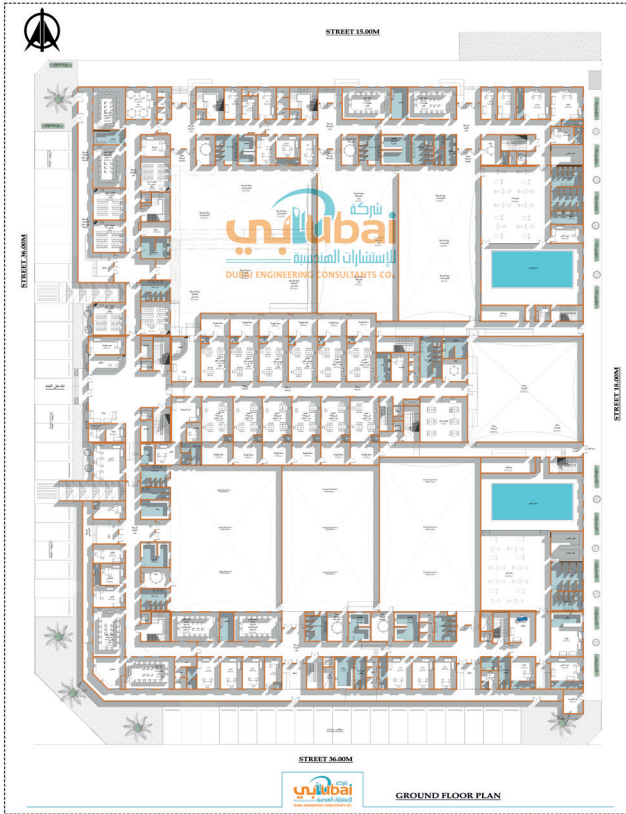
الموقع
الرياض المز



المساحة
٢م١٢٥,٧١



اسم المشروع
مجمع تعليمي بين - بنات



التصاميم والمخططات الهندسية
Engineering designs and drawings



المشاريع التجارية والخدمية

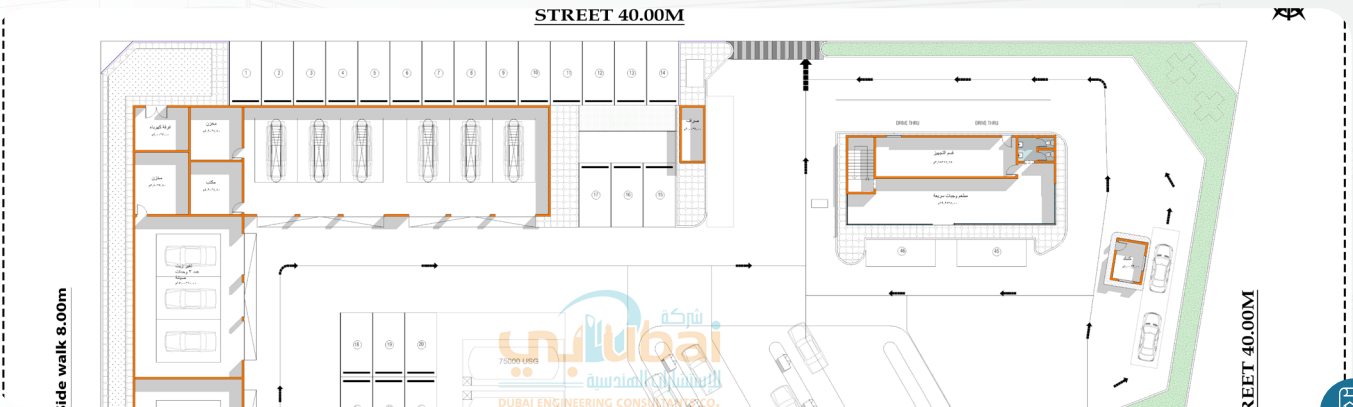
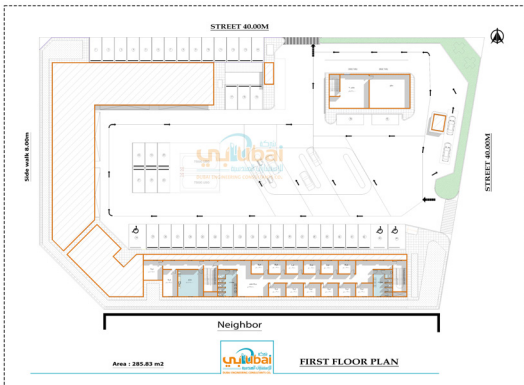
العقود
الرياض



المساحة
٢٠٢٧,٦٩ م^٢



اسم المشروع
محطة وقود العساف





التصاميم والمخططات الهندسية Engineering designs and drawings



المشاريع التجارية والخدمية

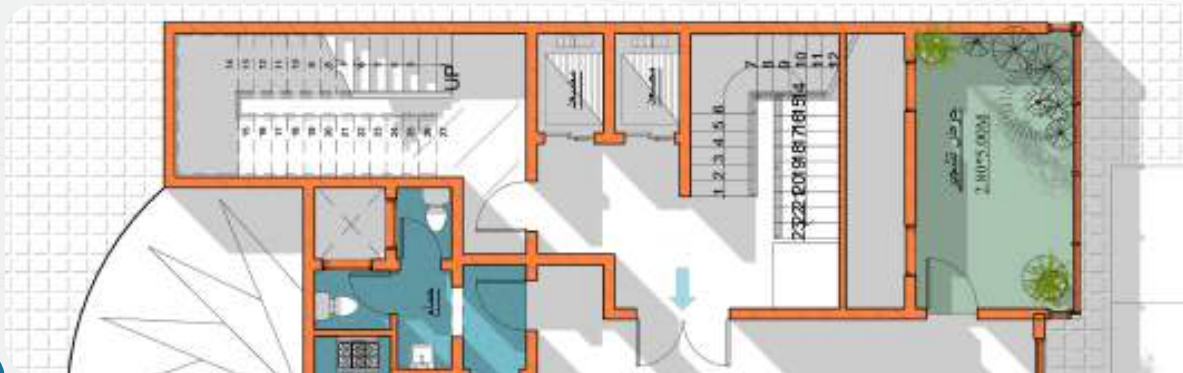
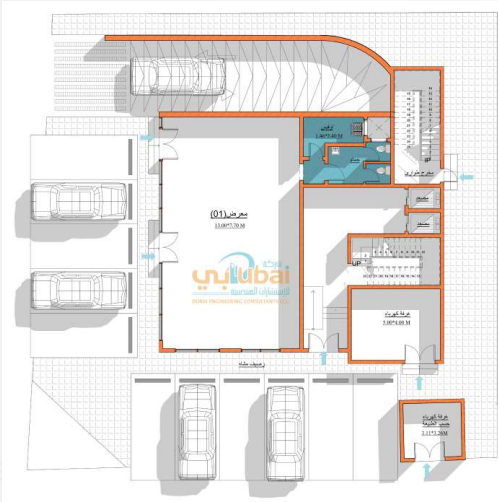
الموقع
الرياض العلز



المساحة
٢م١٢٥,٧٦



اسم المشروع
عمارة مكتبي تجاري





التصاميم والمخططات الهندسية
Engineering designs and drawings



المشاريع التجارية والخدمية

العنوان
الرياض



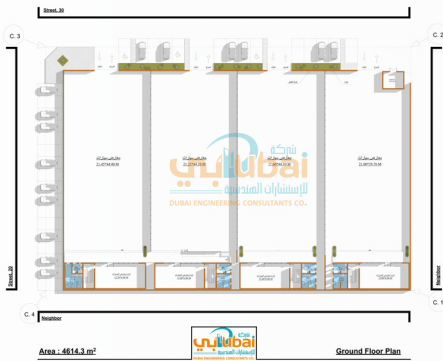
المساحة

٢م ٥٤٠,٠٠



اسم المشروع

معرض تجاري





التصاميم والمخططات الهندسية Engineering designs and drawings



المشاريع التجارية والخدمية

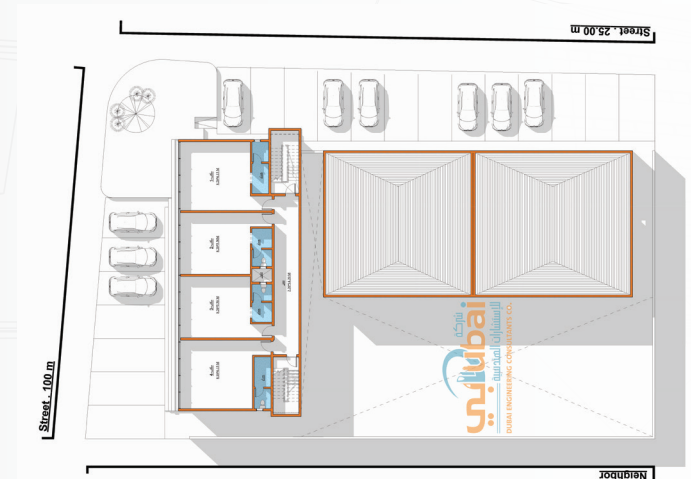
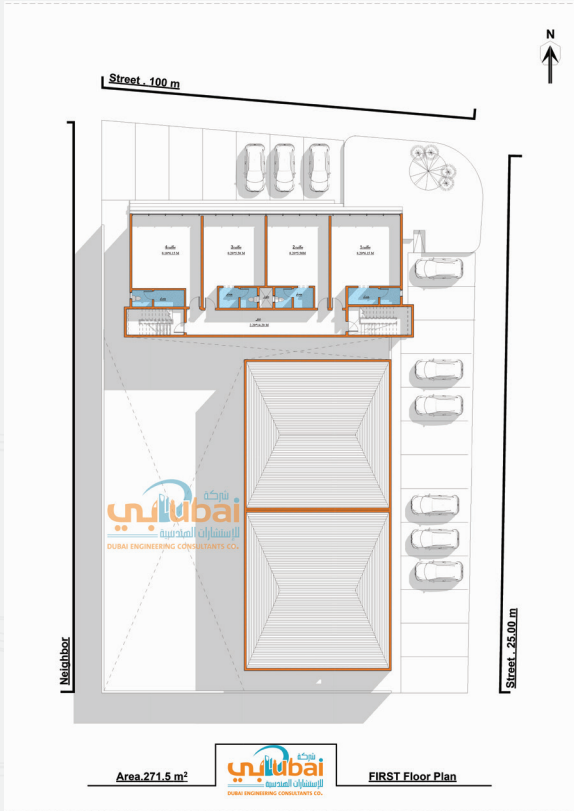
الموقع
الرياض حي العناخ



المساحة
٢م١٦٢٣,٥١



اسم المشروع
معرض تجاري و ورشة



التصاميم والمخططات الهندسية Engineering designs and drawings



المشاريع التجارية والخدمية

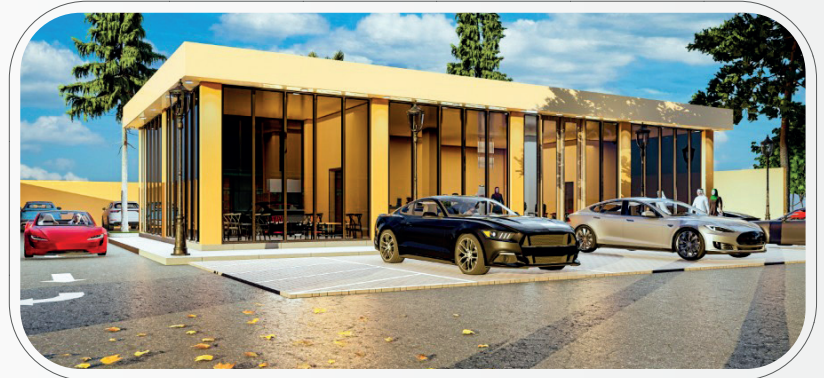
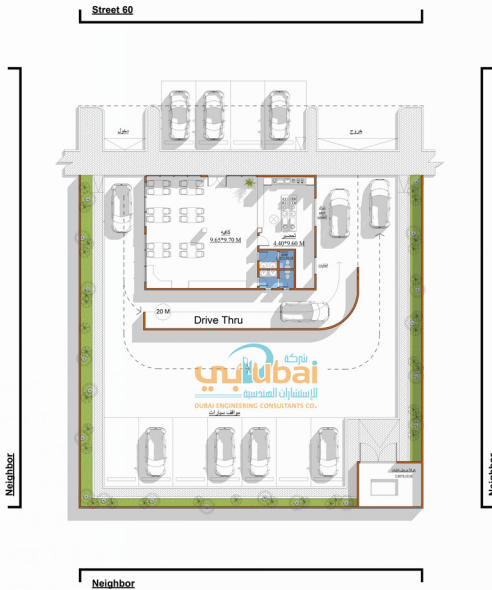
العنوان
حي اللؤلؤة



المساحة
٢٤,٠٧٧ م^٢



اسم المشروع
كافية شركة الوفاق





التصاميم والمخططات الهندسية
Engineering designs and drawings



المشاريع الصناعية والحرفية

العنوان

المنطقة الصناعية الثالثة



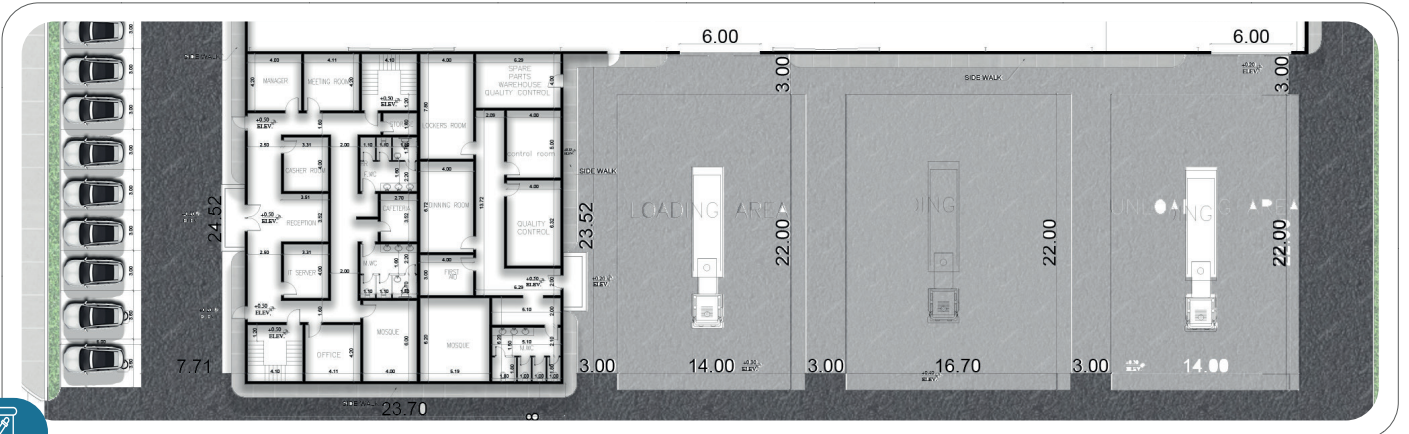
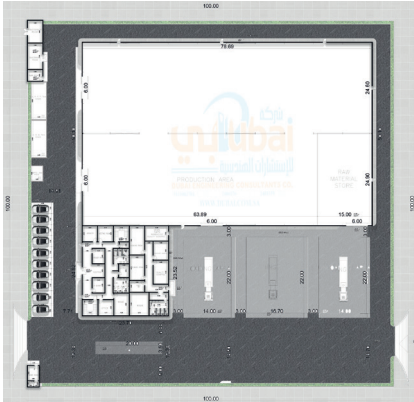
المساحة

٢١,٠٠٠ م^٢



اسم المشروع

اساس معدن الصلب لتجارة



التصاميم والمخططات الهندسية
Engineering designs and drawings



المشاريع الصناعية والحرفية

الموقع

المدينة الصناعية الاولى



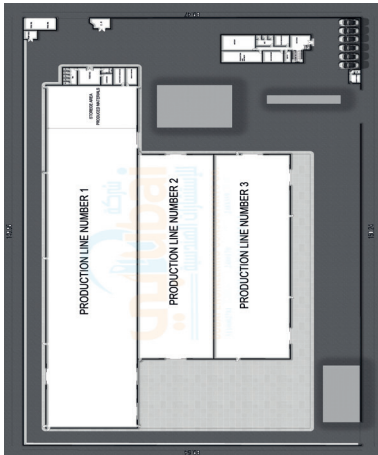
المساحة

٢م ١٣٤٦,٠٠



اسم المشروع

مصنع المنتجات الفولاذية



PRODUCTION LINE NUMBER 1

STOREGE AREA
PRODUCED MATERIALS

PRODUCTION LINE NUMBER 2



التصاميم والمخططات الهندسية
Engineering designs and drawings



من اعمالنا بالتصاميم الداخلية

المشروع الهيئة العامة للإحشاء نوع التصميم تصميم مـودرن



التصاميم والمخططات الهندسية Engineering designs and drawings



من اعمالنا بالتصاميم الداخلية

المشروع تصميم مجلس رجال نوع التصميم نيو كلاسيك



نحن نولي اهتماما كبيرا لتفاصيل التصميم الداخلي
نحرص على تحقيق توازن مثالي بين الجمالية والوظيفية

التصاميم والمخططات الهندسية Engineering designs and drawings



من اعمالنا بالتصاميم الداخلية

المشروع | تصميم غرفة نوم | نوع التصميم | تيو كاسيوك



يعطي التصميم الداخلي للمكان هوية فريدة
وجاذبية تجعله مميزاً ومتميزاً عن الآخرين.





الإشراف وإدارة المشاريع Supervision and project management

مقدمة

المكتب يضم العديد من الكوادر الفنية ذات الخبرات العالية في الاشراف على تنفيذ المشاريع ولكون الإشراف على التنفيذ من اهم مراحل عملية البناء واطورها وذلك لانه عبارة عن ايجاد خلاصة العمل والجهد المستمر في المراحل السابقة ولذلك وضعنا في مكتبنا عدة اسس وقواعد تحفظ حق المالك في الحصول على مشروعه كما خطط له واعتماده في المراحل الهندسية المختلفة قبل عملية التنفيذ وبأفضل مما توقعه منتهجين سياسة اشراف محترفة

Introduction

The office includes many technical cadres with high experience in supervising The implementation of projects and the fact that supervision of implementation Is one of the most important stages of the construction process and the most Critical one, because it is the conclusion of the continuous work and Effort in the previous stages, and therefore we have put in our office several Foundations and rules that reserve the right of the owner to obtain his project As planned and approved in the various engineering stages of the projects before The implementation process and better than expected, adopting a professional Supervision policy





إدارة المشاريع Project management



تهتم إدارة المشاريع بعناصر التنفيذ الثلاثة الزمن - الجودة - التكلفة تهدف إلى تحقيق أفضل جودة وأقل فترة زمنية مع مراعاة التكلفة

أعمال إدارة المشاريع



إدارة مخاطر المشروع

إدارة تكامل المشاريع

إدارة وقت المشروع

إدارة تكاليف المشروعات

إدارة التوريد بالمشروع

إدارة اتصالات المشروع

إدارة الموارد البشرية للمشروع

إدارة نطاق المشروع

إدارة جودة المشروع



الإشراف الدائم بالموقع.

الإشراف حسب مراحل التنفيذ.

الإشراف حسب الطلب بالزيارات.

طرق الإشراف

الإشراف الهندسي
Engineering Supervision



تحديد مسؤولية الإشراف بناءً على
الطريقة المتفق عليها حسب التعاقد

مراجعة مستندات المشروع
ومطابقته

المساعدة في إعداد عقود
التنفيذ

مراجعة مستندات المقاولين

إعتماد التوريدات

إستلام الاعمال

مهام الإشراف

الإشراف على التنفيذ



تحديد مسؤولية الإشراف بناءً على
الطريقة المتفق عليها حسب التعاقد

الإشراف وإدارة المشاريع
Supervision and project management



من اعمالنا بالمشاريع التجارية

الموقع
حي الشفا



المساحة
١٠٧٩,٠ م^٢



اسم المشروع
جافا كافية



الإشراف وإدارة المشاريع

Supervision and project management



من اعمالنا بالمشاريع التجارية

الموقع
حي الشفا



المساحة
٢م ١٠٧٩,0



اسم المشروع
جافا كافية



صور من الموقع



الإشراف وإدارة المشاريع
Supervision and project management



من اعمالنا بالمشاريع التجارية

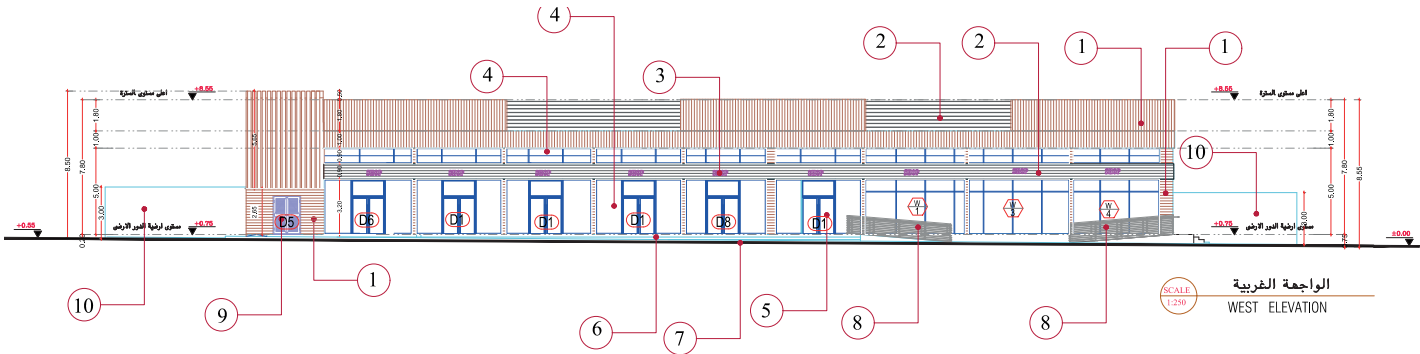
الموقع
حي المونسية



المساحة
٣٤٣٧,٠ م^٢



اسم المشروع
معارض تجارية



الإشراف وإدارة المشاريع
Supervision and project management



من اعمالنا بالمشاريع التجارية

الموقع
حي المونسية



المساحة
٢ م ٣٤٣٧,٠



اسم المشروع
معرض تجاري راسيل



صور من الموقع



الإشراف وإدارة المشاريع
Supervision and project management



من اعمالنا بالمشاريع التجارية

الموقع

جدة - المدينة الصناعية الاولى



المساحة

٢٠٠,٠٠٠ م٢



اسم المشروع

مصنع المنتجات الفولاذية



الإشراف وإدارة المشاريع

Supervision and project management



من اعمالنا بالمشاريع التجارية

الموقع

جدة - المدينة الصناعية الاولى



المساحة

٢م ١٣٤٦٠,٠٠



اسم المشروع

مصنع المنتجات الفولاذية



صور من الموقع



الإشراف وإدارة المشاريع
Supervision and project management

من اعمالنا بالمشاريع التعليمية

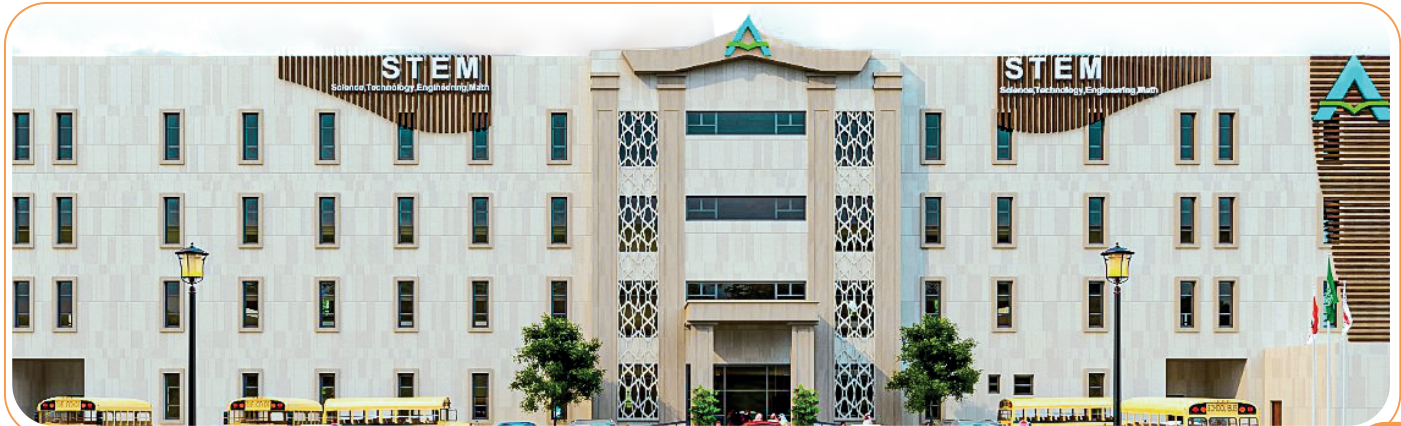
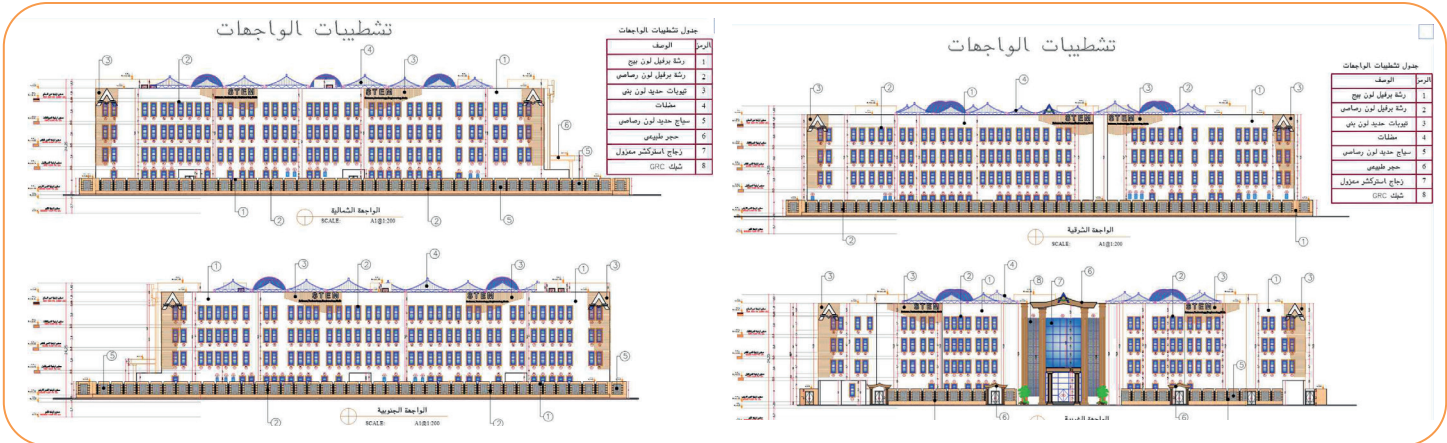
الموقع
حي النرجس



المساحة
٢ م ١٠٤٧٢,٧



اسم المشروع
مجمع مدارس روضه ابتدائي ومتوسط وثانوي بنين وبنات



الإشراف وإدارة المشاريع

Supervision and project management



من اعمالنا بالمشاريع التعليمية

الموقع
حي النرجس



المساحة
٢م ١٠٤٧٢,٧



اسم المشروع
مجمع مدارس روضه ابتدائي ومتوسط وثانوي بنين وبنات



صور من الموقع



الإشراف وإدارة المشاريع
Supervision and project management



من اعمالنا بالمشاريع التعليمية

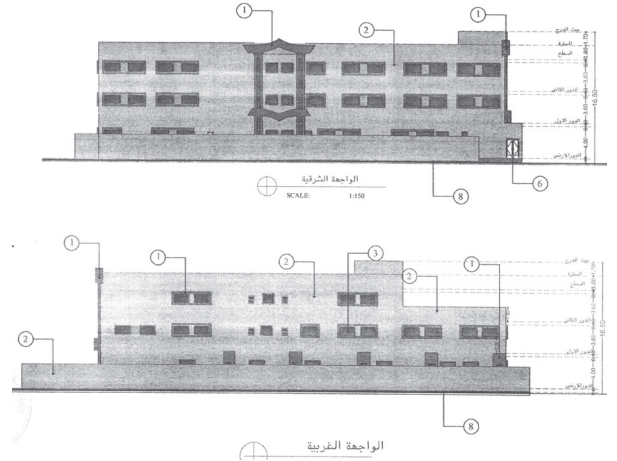
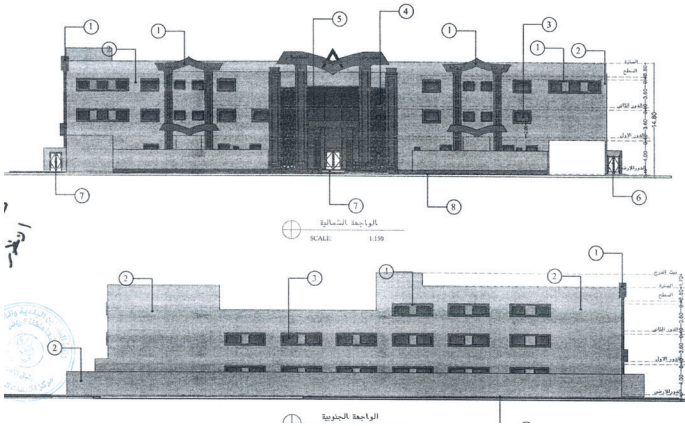
العقود
حي الملقا



المساحة
٢٦١,٤٩٠ م^٢



اسم المشروع
ابتدائية بنات الحاق وبنين اسناد وروضة اطفال



الإشراف وإدارة المشاريع

Supervision and project management



من اعمالنا بالمشاريع التعليمية

الموقع
حي الملقا



المساحة
٢م ٤٩٥١,٦١



اسم المشروع
ابتدائية بنات الحاق وبنين اسناد وروضة اطفال



صور من الموقع



الإشراف وإدارة المشاريع
Supervision and project management



من اعمالنا بالمشاريع التعليمية

الموقع
الرياض حي الغدير



المساحة
٩,٠٠٠ م^٢



اسم المشروع
مجمع تعليمي الغدير



الإشراف وإدارة المشاريع

Supervision and project management



من اعمالنا بالمشاريع التعليمية

الموقع
الرياض حي الغدير



المساحة
٩,٠٠٠ م ٢



اسم المشروع
مجمع تعليمي الغدير



صور من الموقع



الإشراف وإدارة المشاريع
Supervision and project management



من اعمالنا بالمشاريع السكنية

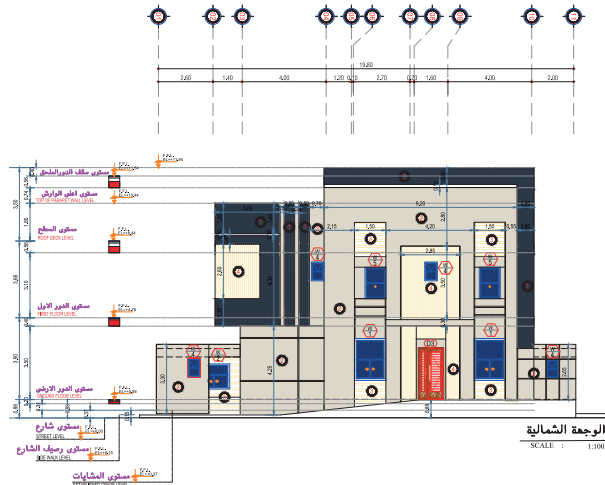
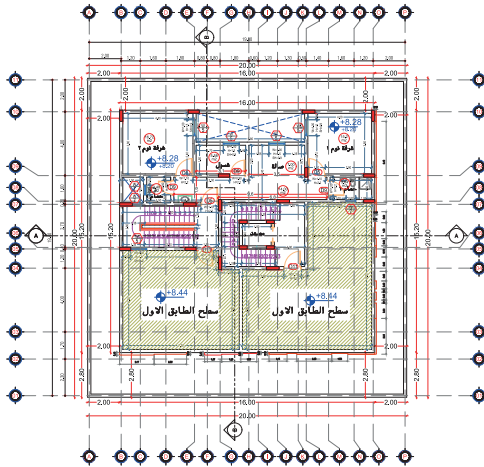
الموقع
الملازحي الفاروق



المساحة
٢٤٠٠,٠٠ م^٢



اسم المشروع
فيلا سكنية



الرجعة الشمالية
SCALE : 1:100



الإشراف وإدارة المشاريع
Supervision and project management



من اعمالنا بالمشاريع السكنية

الموقع
الملز حي الفاروق



المساحة
٢٠٠,٠٠ م



اسم المشروع
فيلا سكنية



صور من الموقع



الإشراف وإدارة المشاريع
Supervision and project management



من اعمالنا بالمشاريع السكنية

الموقع
الرياض حي الملك عبدالله



المساحة
٣٧٩,٨٠ م٢



اسم المشروع
فيلا مودرن



الإشراف وإدارة المشاريع
Supervision and project management



من اعمالنا بالمشاريع السكنية

الموقع
الرياض



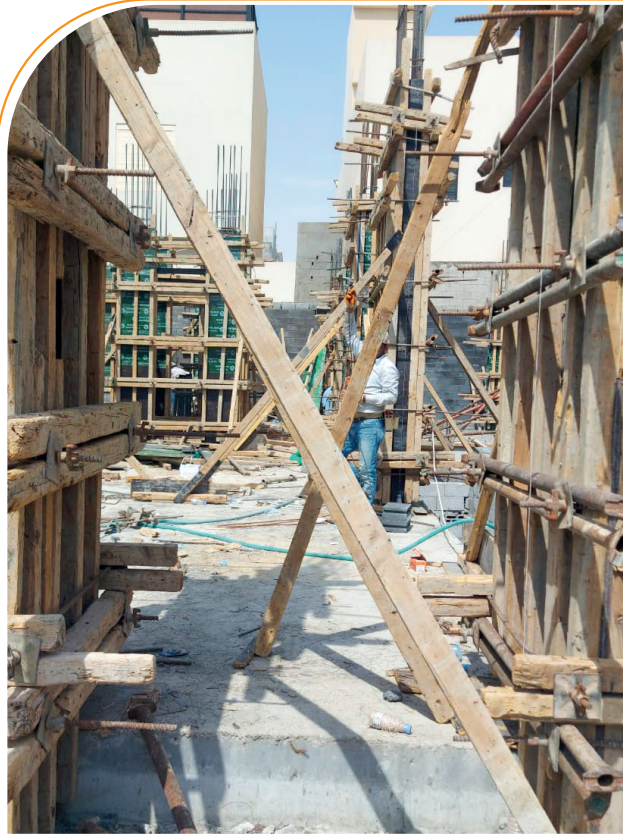
المساحة
٣٧٩,٨٠ م٢



اسم المشروع
فيلا مودرن



صور من الموقع



الإشراف وإدارة المشاريع
Supervision and project management



من اعمالنا بالمشاريع السكنية

الموقع
الرياض الدرعية



المساحة
١٠٣٢ م^٢



اسم المشروع
فيلا مودرن



الإشراف وإدارة المشاريع
Supervision and project management



من اعمالنا بالمشاريع السكنية

الموقع
الرياض الدرعية



المساحة
٢٠٣٢ م



اسم المشروع
فيلا مودرن



صور من الموقع



الإشراف وإدارة المشاريع
Supervision and project management



من اعمالنا بالمشاريع السكنية

الموقع
حي الصواري



المساحة
٢م ٧٠٢,١٤



اسم المشروع
عمارة سكنية



الإشراف وإدارة المشاريع

Supervision and project management



من اعمالنا بالمشاريع السكنية

الموقع
حي الصواري



المساحة
٢م ٧٠٢,١٤



اسم المشروع
عمارة سكنية



صور من الموقع



الإشراف وإدارة المشاريع
Supervision and project management



من اعمالنا بالمشاريع السكنية

الموقع
حي الفنار



المساحة
٨٧٣,٦٩ م^٢



اسم المشروع
فيلا سكنية



الإشراف وإدارة المشاريع

Supervision and project management



من اعمالنا بالمشاريع السكنية

الموقع
حي الفنار



المساحة
٢م ٨٧٣,٦٩



اسم المشروع
فيلا سكنية



صور من الموقع



الإشراف وإدارة المشاريع
Supervision and project management



من اعمالنا بالمشاريع الحكومية

الموقع
جدة



المساحة
٢٤,٥٠٠ م^٢



اسم المشروع
برج المحكمه الإدارية لديوان المظالم



الإشراف وإدارة المشاريع

Supervision and project management



من اعمالنا بالمشاريع الحكومية

الموقع
جدة



المساحة

٢٤,٠٠٠ م٢



اسم المشروع
برج المحكمة الإدارية لديوان المظالم



صور من الموقع



السلامة الهندسية Engineering Safety Department



مقدمة

هو احد اهم الاقسام في شركة دبي للإستشارات الهندسية الذي احتل مكانة مرموقة جعلته في مقدمة الشركات والمكاتب العاملة في هذا المجال نتيجة لسعيينا الدؤوب على خلق علاقة ناجحة ومستدامة مع العملاء من خلال تقديم كل ما هو مميز وفريد ويتخطى مستوى التوقعات في مجال السلامة الهندسية مع التزامه بالمعايير والاشتراطات واهتمامه بأدق التفاصيل وكان لعامل الخبرة اكبر الأثر على احتلال هذه المكانة

Introduction

It is one of the most important departments in the Dubai Engineering Consultations Which occupied a prominent position that made it at the forefront of companies and offices working in this field as a result of our relentless pursuit to create a successful and sustainable relationship with customers by providing everything that is distinctive, unique and exceeds The level of expectations in the field of engineering safety with its commitment to standards and requirements And its interest in the smallest details, and the factor of experience have had the greatest impact on occupying this position



أهدافنا

شركة دبي لاستشارات السلامة الهندسية تهدف لأن تصبح رائدة في مجال الأمن والسلامة على المستوى المحلي والإقليمي. نحن نقدم حلول السلامة الهندسية في المملكة العربية السعودية ودول الخليج ملتزمين بالموصفات السعودية والعالمية، ونحرص على الابتكار في التصميم وتحقيق الجودة والكفاءة في المخططات التنفيذية.

Our Goals

Dubai Company for Engineering Safety Consultancy aims to become a leading entity in the field of security and safety at both local and regional levels. We provide engineering safety solutions in Saudi Arabia and Gulf countries, adhering to Saudi and international standards. We prioritize innovation in design, ensuring quality and efficiency in the execution plans.

قسم السلامة

Safety Department



يقدم قسم السلامة لدينا العديد من الخدمات

قسم السلامة المعمارية
Department of Architectural
Safety



قسم السلامة الهندسية
Engineering Safety Department



إعداد خطط الإخلاء
Preparing evacuation plans



قسم السلامة المعمارية Department of Architectural Safety

■ ما هي السلامة المعمارية؟

توضيح الاستخدامات ومخارج الطوارئ وأدراج الطوارئ والممرات وقطاعات الحريق والدخان مع توضيح مساحة كل قطاع ودرجة مقاومة الجدران الفاصلة بين القطاعات والأبواب التي تحمي درج الطوارئ والممرات ومصعد الحريق وغرفة التحكم وفصل الدرج المؤدى للقبو عن الدرج القادم من الأدوار العليا ومسافات الانتقال والمسافات المباشرة داخل القطاعات والمسافة القطرية لكامل المبنى لتحقيق بيئة إخلاء سهلة وامنة أثناء الطوارئ .

■ What is Architectural Safety?

Clarifying the uses, emergency exits, emergency stairs, corridors, and fire and smoke sectors with an explanation of the area of each sector and the degree of resistance of the walls separating the sectors, the doors that protect the emergency stairs, the corridors, the fire elevator, the control room, the separation of the stairs leading to the basement from the stairs coming from the upper floors, the travel distances, the direct distances within the sectors, and the diagonal distance for the entire area. The building was built to achieve an easy and safe evacuation environment during an emergency.

قسم السلامة المعمارية

Department of Architectural Safety

أهمية السلامة المعمارية

The importance of architectural safety

حصر الحريق في منطقة معينة بدون السماح له بالانتشار والتوسع أثناء الحريق
Confining the fire to a specific area without allowing it to spread and expand during the fire.



تحديد مواقع درج الطوارئ بالمبنى والمصاعد الخاصة برجال الدفاع المدني
Determine the location of the building's emergency stairs and elevators for civil defense personnel



تحديد أماكن وصول وتمركز سيارات ومعدات الدفاع المدني في حالة الطوارئ
Determine the places of arrival and stationing of civil defense vehicles and equipment in case of emergency

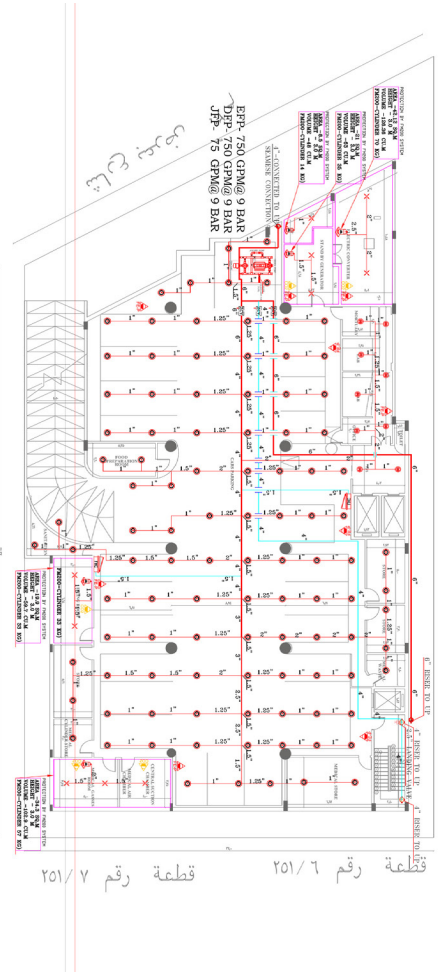
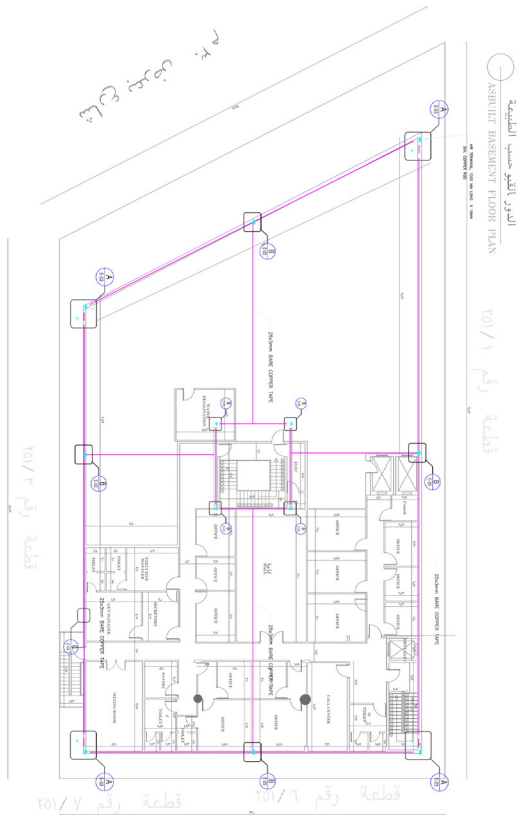


تحديد مسميات الشوارع والممرات المحيطة بالمبنى المؤدية إليه
Determine the places of arrival and stationing of civil defense vehicles and equipment in case of emergency



قسم السلامة المعمارية

Department of Architectural Safety



إعداد خطط الإخلاء

Preparing evacuation plans



■ ما هي خطة الاخلاء؟

هي خطة تصريف سريع وفعال وامن لخروج الاشخاص من المبنى عبر ممرات الهروب وسلالم وابواب الطوارئ الى منطقة التجمع الامنة

■ What is the evacuation plan?

It is a quick, effective and safe discharge plan for people to leave the building through escape corridors, stairs and emergency doors to the safe assembly area.

■ أهمية خطة الاخلاء

طريقة أساسية لحماية الأشخاص في المباني من خلال السماح بنقل او اخلاء شاغلي المبنى في الوقت المناسب وتوفير نهج أساسي في تحديد طرق وممرات ومسالك وسلالم ومصاعد خروج امن لجميع الاشغالات.

■ The importance of the evacuation plan

A basic method for protecting people in buildings by allowing the timely transfer or evacuation of building occupants and providing a basic approach in determining safe exit routes, corridors, paths, stairs and elevators for all occupants.

إعداد خطط الإخلاء

Preparing evacuation plans



نماذج من المشاريع

Examples of projects

شركة يونيتشارم الخليج للصناعات



مركز الملك عبد العزيز الدولي للمؤتمرات



منطقة فيا رياض الترفيهية



فندق عبدالله الماجد

الشركة الوطنية للمنتجات الطبية

فندق انتركونتنال الرياض



مصنع العلمين لمنتجات الصنفرة



مصنع فن الدبلومات للصناعة



شركة الأمثل للتمويل



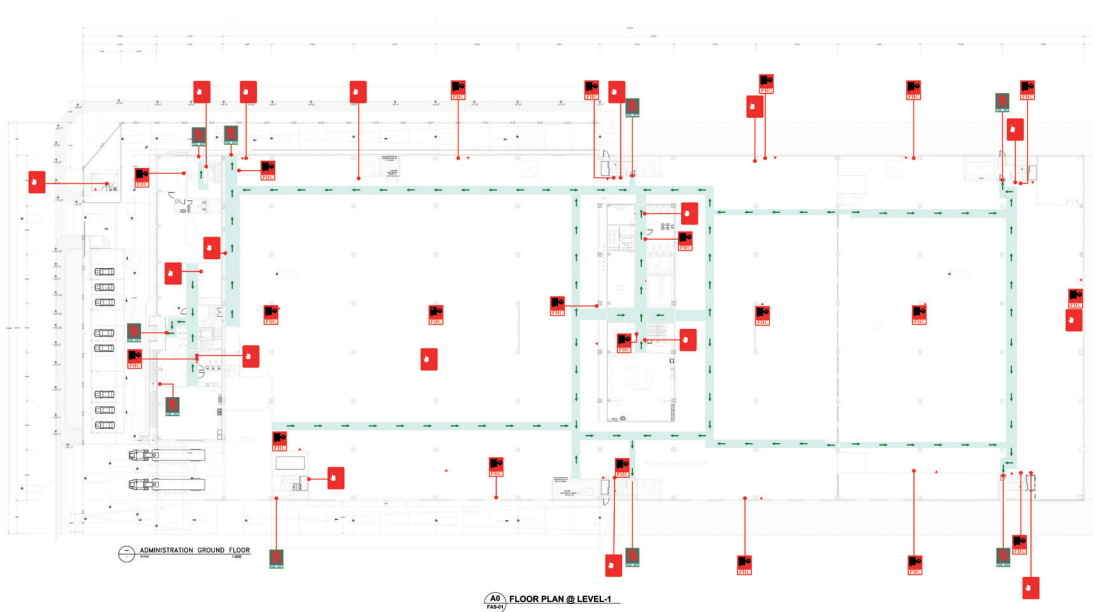
إعداد خطط الإخلاء

Preparing evacuation plans



نموذج من خطة إخلاء

Examples of fire evacuation plan



	FIRE EXIT مخرج طوارئ
	CARBON MONOXIDE طفاية ثاني أكسيد الكربون
	FIRE EXTINGUISHER طفاية حريق
	MANUAL CALL POINT نقطة استدعاء يدوي
	ASSEMBLY POINT نقطة تجميع
	FIRE EMERGENCY TELEPHONE هاتف طوارئ الحريق
	EMERGENCY TELEPHONE هاتف طوارئ
	FIRE HOSE REEL مستودع حريق
	FIRST AID إسعافات أولية
	REFUGE POINT نقطة أختاء

- 1. In case of fire, please follow the instructions below.
- 2. Do not stop to collect personal belongings.
- 3. Do not use lifts.
- 4. Do not re-enter the building until authorized.

في حالة حدوث حريق، يرجى اتباع التعليمات التالية:
IN CASE OF FIRE FOLLOW THE BELOW INSTRUCTIONS

- 1. استخدم نقاط الإخلاء اليدوية القريبة من وجودك حاله حريق
- 2. اترك المبنى متوجهًا إلى أقرب مخرج لك
- 3. اتبع تعليمات السلامة بالمبنى

OPERATE THE NEAREST FIRE MANUAL CALL POINT
IMMEDIATELY LEAVE THE BUILDING
FOLLOW SAFETY OFFICER INSTRUCTIONS

في حالة حدوث حريق، يرجى اتباع التعليمات التالية:
IN CASE OF FIRE FOLLOW THE BELOW INSTRUCTIONS

- 1. لا تلتصق بجمع الممتلكات
- 2. لا تستخدم المصعد
- 3. لا تدخل المبنى إلا بعد أن يصرح لك بذلك

DO NOT STOP TO COLLECT PERSONAL BELONGINGS
DO NOT USE LIFTS
DO NOT RE-ENTER THE BUILDING UNTIL TO BE AUTHORIZED



السلامة الهندسية Engineering Safety Department



■ ما هي السلامة من الحرائق؟

السلامة من الحريق هي مجموعة من المفاهيم والقوانين والانظم الدولية والعالمية التي تهتم بسلامة المنشأة والمباني والأبراج والعمال والموظفين من أخطار الحرائق و الممارسات التي تهدف إلى الحد من الدمار الناجم عن الحريق. وتشمل تدابير السلامة من الحريق تلك التي تهدف إلى منع نشوب حريق غير متحكم به، وتلك التي تستخدم للحد من تطور وآثار الحريق بعد أن يبدأ.

■ What is fire safety?

Fire safety encompasses a set of concepts, laws, and international standards that focus on the safety of facilities, buildings, towers, workers, and employees from fire hazards and practices aimed at minimizing fire damage. Fire safety measures include those aimed at preventing uncontrolled fires and those used to control and mitigate the development and effects of fires once they start.

اقسام السلامة الهندسية Engineering Safety Department

قسم الاستلام والتسليم

The Handover and Delivery
Department

قسم الاشراف والمتابعة

The Supervision and Monitoring
Department

قسم الدراسة والتصاميم

The Study and Design Department



السلامة الهندسية Engineering Safety Department



خدمات القسم Department services



التصميم Designs

- تصميم مخططات السلامة
Safety Plan Design
- تصميم مخططات خطط الإخلاء
Evacuation Plan Design



الدراسة Study

- دراسة حالة الأنظمة والمباني
Systems and Building Condition Assessment
- دراسة مروءة الأنظمة
Systems Resilience Study
- دراسة المخططات المعمارية
Study architectural plans



الاستشارة Consultancy

- تقديم الاستشارة الهندسية
Engineering Consultancy
- تقديم الحلول الهندسية
Engineering Solutions Provision



التسليم Handover

- إستلام الأعمال المنفذة
Receiving the executed works
- التسليم للدفاع المدني
handover for Defense Ministry



التقارير Reports

- تقديم تقارير الدراسات الهندسية
Engineering Study Reports provion
- التقارير الفنية والحسابات التصميمية
Technical Reports and Design Calculations
- تقارير المطابقة
Inspection reports
- تقارير المعايير
Conformity reports
- تقارير المواءمة
Conspiracy reports



الإشراف Supervision

- الإشراف الهندسي
Engineering Supervision
- الحصر والتقييم
Quantity Surveying and Evaluation



السلامة الهندسية Engineering Safety Department



المباني الجديدة New Buildings

الإشراف على التنفيذ
Execution Supervision



تصميم مخططات السلامة
Safety Plan Design



التسليم للدفاع المدني
Hand over to Civil Defense



الاستلام للأعمال المنفذة
Acceptance of Completed Works



المباني القائمة Existing Buildings

تجهيز مقترح لتصحيح الوضع القائم
Preparing a proposal for rectifying
the existing situation



رفع حسب الطبيعة
Lifting according to the nature (As-built)



التسليم للدفاع المدني
Hand over to Civil Defense



إشراف على تعديل المواقع
Supervision of Site Modifications



السلامة الهندسية
Engineering Safety Department



من اعمالنا في الابراج
Among our works in towers are

المخططات الكهربائية
Electrical Plans

الموقع

● الرياض حي العليا

Location

● Riyadh, Al-Olaya District ●



المخططات الميكانيكية
Mechanical Plans

المساحة

● ٣١٥٠ م٢

Area

● 3150 m2 ●



مخططات السلامة
Safety Plans

اسم المشروع

● برج تجاري مكتبي

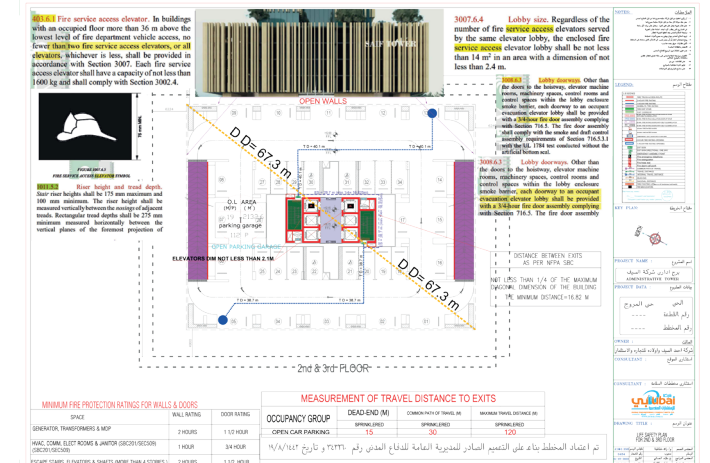
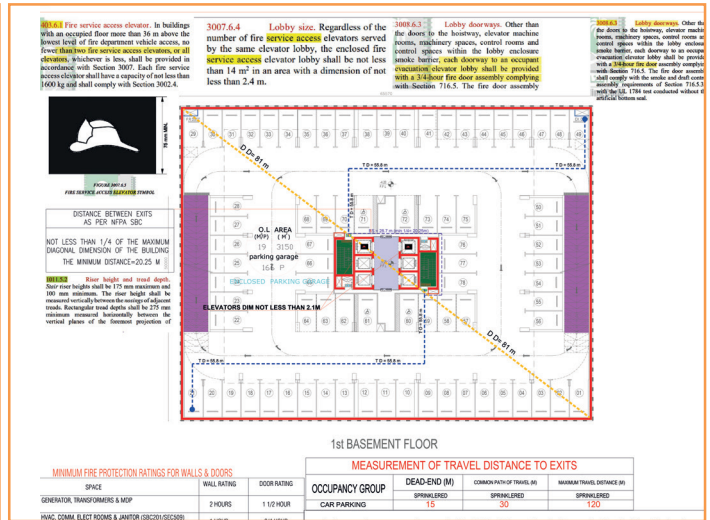
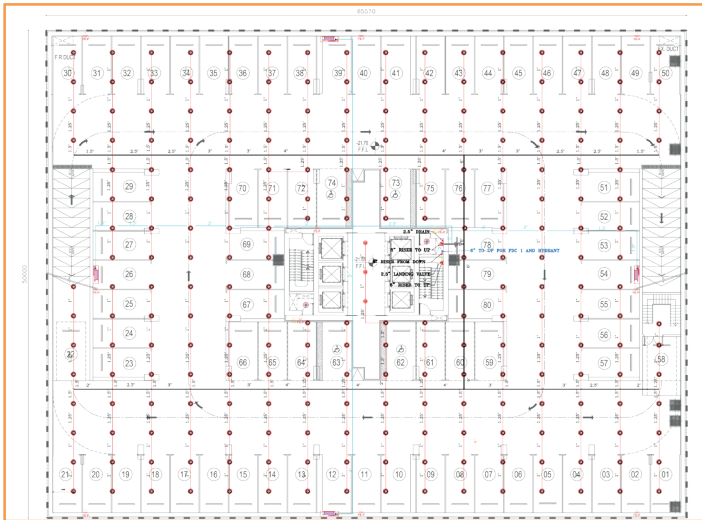
Project Name

● Commercial Office Tower ●



السلامة الهندسية Engineering Safety Department

من أعمالنا في الابراج
Among our works in towers are
صور من مخططات المشروع



السلامة الهندسية Engineering Safety Department



من أعمالنا في الأبراج
Among our works in towers are

المخططات الكهربائية Electrical Plans

الموقع

● الرياض - طريق الملك فهد

Location

● Riyadh, King Fahd Road



المخططات الميكانيكية Mechanical Plans

المساحة

● ٢٧,٩٠٠ م^٢

Area

● 27,900 m²



مخططات السلامة Safety Plans

اسم المشروع

● أبراج المربع

Project Name

● Square Towers



السلامة الهندسية

Engineering Safety Department



من اعمالنا في الابراج

Among our works in towers are

صور من مخططات المشروع



السلامة الهندسية
Engineering Safety Department



من اعمالنا في الابراج
Among our works in towers are

المخططات الكهربائية
Electrical Plans

الموقع

● الرياض

Location

● Riyadh



المخططات الميكانيكية
Mechanical Plans

المساحة

● ١٠,٠٠٠ م^٢

Area

● 10,000 m²



مخططات السلامة
Safety Plans

اسم المشروع

● برج حياة ريجينسي

Project Name

● Burj Al Hayat Regency Tower



السلامة الهندسية Engineering Safety Department



من اعمالنا في الابراج
Among our works in towers are

المخططات الكهربائية Electrical Plans

الموقع

● الرياض

Location

● Riyadh



المخططات الميكانيكية Mechanical Plans

المساحة

● ١,٨٠٠ م^٢

Area

● 1,800



مخططات السلامة Safety Plans

اسم المشروع

● برج رمادا

Project Name

● Ramada Tower



السلامة الهندسية Engineering Safety Department



من اعمالنا في المباني التجارية

Among our works in commercial buildings

المخططات الكهربائية Electrical Plans

الموقع

● الرياض-حي حطين

Location

● Riyadh, Hittin District



المخططات الميكانيكية Mechanical Plans

المساحة

● ٢١٩٠٠٠ م

Area

● 19500 m2



مخططات السلامة Safety Plans

اسم المشروع

● مجمع تجاري مكتبي

Project Name

● Commercial Office Complex



السلامة الهندسية

Engineering Safety Department



من اعمالنا في المباني التجارية

Among our works in commercial buildings

صور من مخططات المشروع



السلامة الهندسية
Engineering Safety Department



من اعمالنا في المباني التجارية
Among our works in commercial buildings

المخططات الكهربائية
Electrical Plans

الموقع

● الرياض-حي الورود

Location

● Riyadh, Al-Wurud District



المخططات الميكانيكية
Mechanical Plans

المساحة

● ٢٥,٥٠٠ م٢

Area

● 25,500m2



مخططات السلامة
Safety Plans

اسم المشروع

● مول الاندلس

Project Name

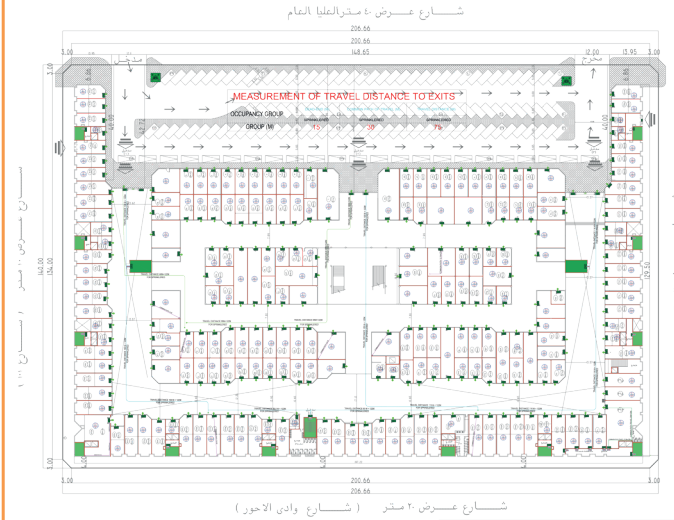
● Andalus Mall



السلامة الهندسية
Engineering Safety Department



من اعمالنا في المباني التجارية
Among our works in commercial buildings
صور من مخططات المشروع



السلامة الهندسية
Engineering Safety Department



من اعمالنا في المباني التجارية

Among our works in commercial buildings

المخططات الكهربائية
Electrical Plans

الموقع

الرياض-حي الورود

Location

Riyadh, Al-Wurud District



المخططات الميكانيكية
Mechanical Plans

المساحة

٢ م 0,0٠٠

Area

5,500 m2



مخططات السلامة
Safety Plans

اسم المشروع

عبايا مول

Project Name

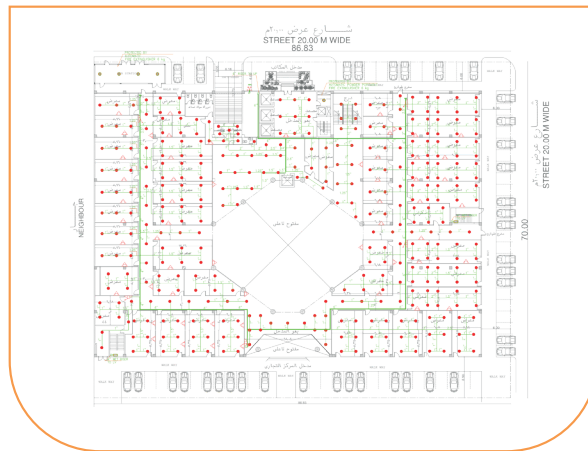
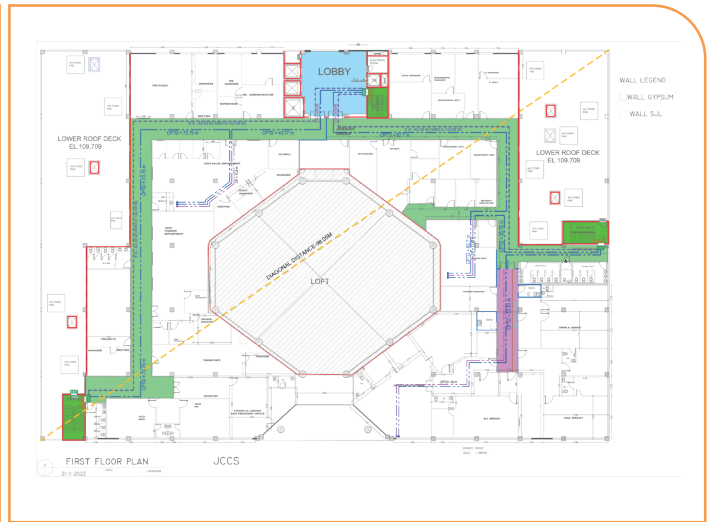
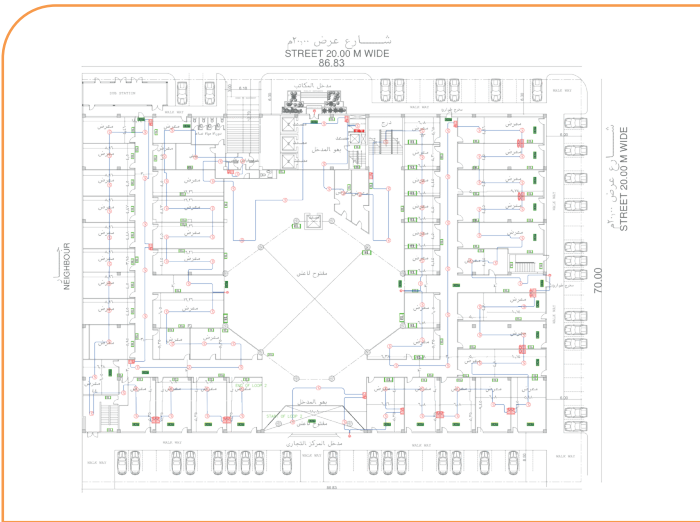
Abaya Mall



السلامة الهندسية
Engineering Safety Department



من اعمالنا في المباني التجارية
Among our works in commercial buildings
صور من مخططات المشروع



السلامة الهندسية
Engineering Safety Department



من اعمالنا في المصانع
Among our works in factories

المخططات الكهربائية
Electrical Plans

المخططات الميكانيكية
Mechanical Plans

مخططات السلامة
Safety Plans

الموقع

جدة

Location
Jedah



اسم المشروع

مستودعات شركة بيبسي

Project Name

Pepsi Company Warehouse

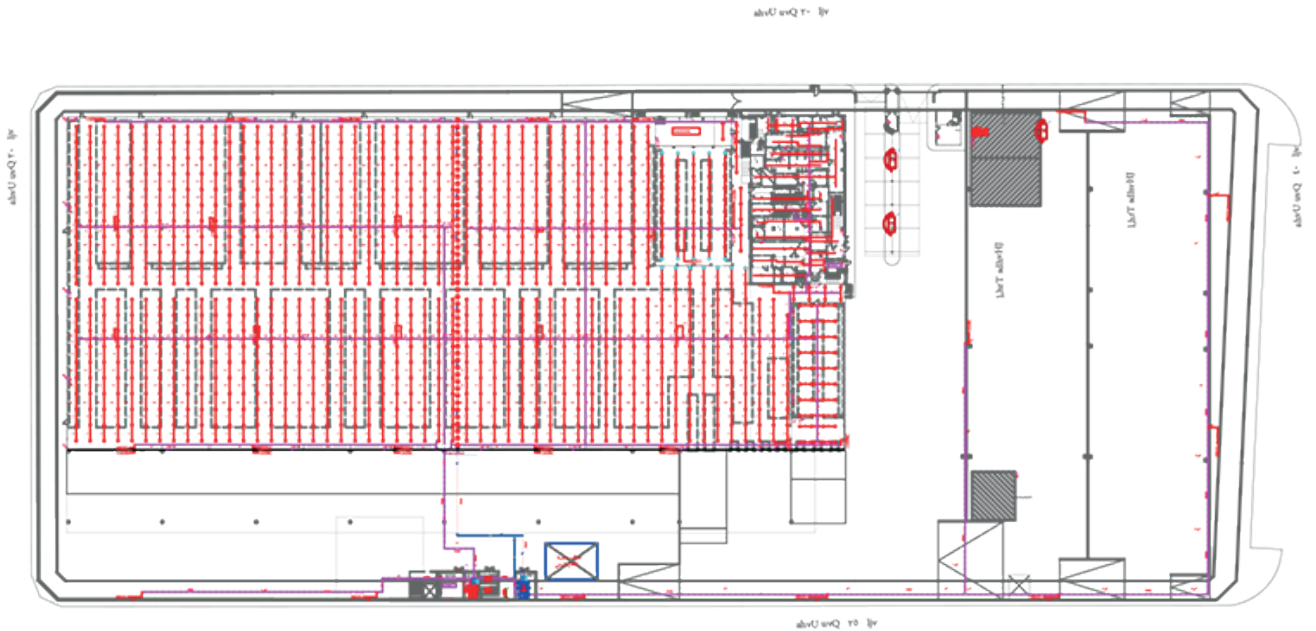


السلامة الهندسية
Engineering Safety Department



من اعمالنا في المصانع
Among our works in factories

صور من مخططات المشروع



السلامة الهندسية Engineering Safety Department



من أعمالنا في المصانع
Among our works in factories

المخططات الكهربائية Electrical Plans

الموقع

● الرياض-المدينة الصناعية الجديدة

Location

● Riyadh, New Industrial City



المخططات الميكانيكية Mechanical Plans

المساحة

● ٤٠,٠٠٠ م^٢

Area

● 40,000 m²



● مصنع الجزيرة للصناعات الدوائية

اسم المشروع

Project Name

● Jazirah Pharmaceuticals Industries Factory

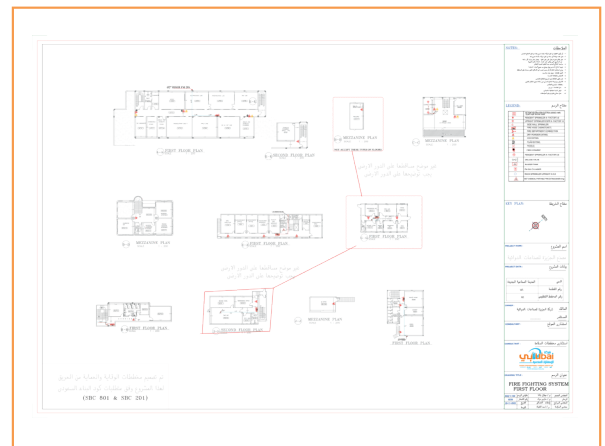
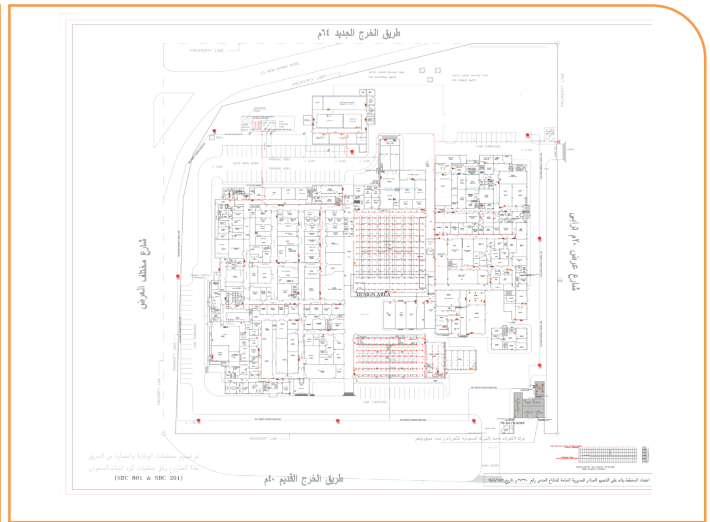


السلامة الهندسية
Engineering Safety Department



من اعمالنا في المصانع
Among our works in factories

صور من مخططات المشروع



السلامة الهندسية Engineering Safety Department



من اعمالنا في المباني التعليمية
Among our works in educational buildings

المخططات الكهربائية Electrical Plans

الموقع

● الطائف

Location

● Taif



المخططات الميكانيكية Mechanical Plans

المساحة

● ٢١,٨٠٩ م^٢

Area

● 21,809 m²



مخططات السلامة Safety Plans

اسم المشروع

● مشروع مجمع تعليمي اهلي بنين وبنات

Project Name

● Private Boys and Girls Educational Complex Project

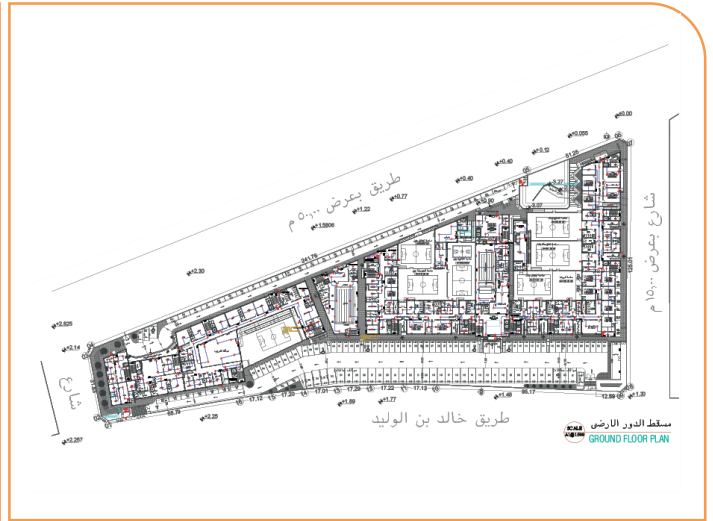
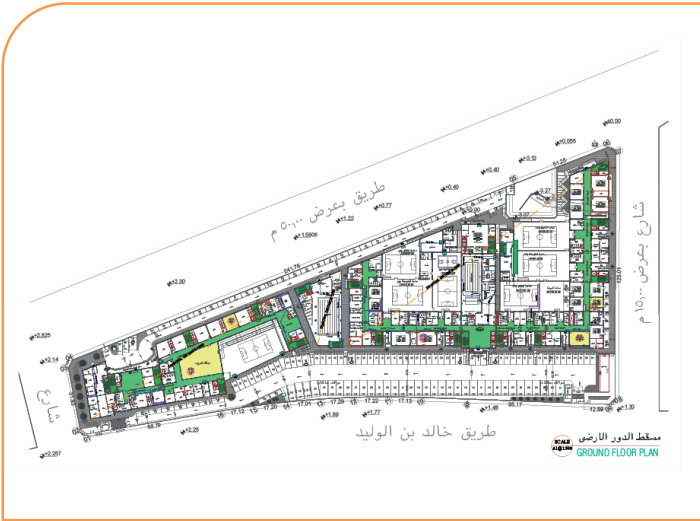


السلامة الهندسية
Engineering Safety Department



من اعمالنا في المباني التعليمية
Among our works in educational buildings

صور من مخططات المشروع



السلامة الهندسية
Engineering Safety Department



من اعمالنا في المباني التعليمية
Among our works in educational buildings

المخططات الكهربائية
Electrical Plans

الموقع

● الرياض- حي النرجس

Location

● Riyadh, Al-Nargis District



المخططات الميكانيكية
Mechanical Plans

المساحة

● ٢١٤,٤٧٠ م

Area

● 14,470 m²



مخططات السلامة
Safety Plans

اسم المشروع

● مجمع مدارس تعليمي

Project Name

● Educational Schools Complex



السلامة الهندسية

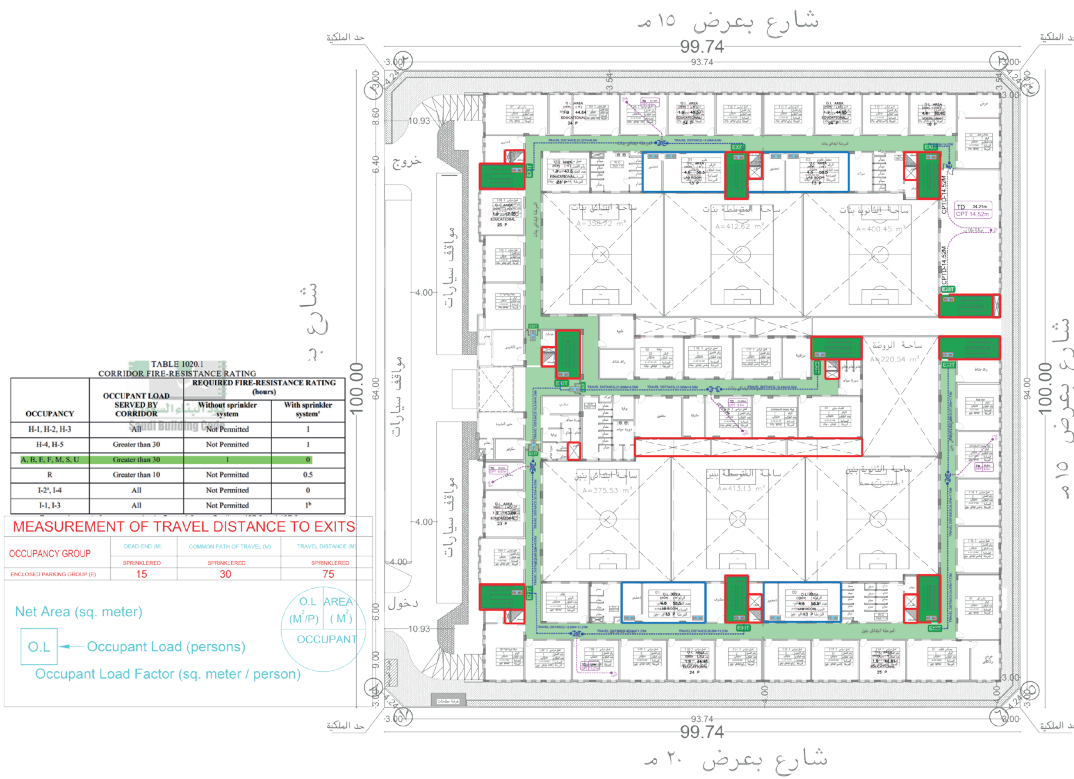
Engineering Safety Department



من اعمالنا في المباني التعليمية

Among our works in educational buildings

صور من مخططات المشروع



السلامة الهندسية
Engineering Safety Department



من اعمالنا في المباني التعليمية
Among our works in educational buildings

المخططات الكهربائية
Electrical Plans

الموقع

الرياض

Location

Al -Riyadh



المخططات الميكانيكية
Mechanical Plans

المساحة

٢١,٧٠٠ م^٢

Area

21,700 m²



مخططات السلامة
Safety Plans

اسم المشروع

جامعة دار العلوم

Project Name

Dar Al-Uloom University



السلامة الهندسية

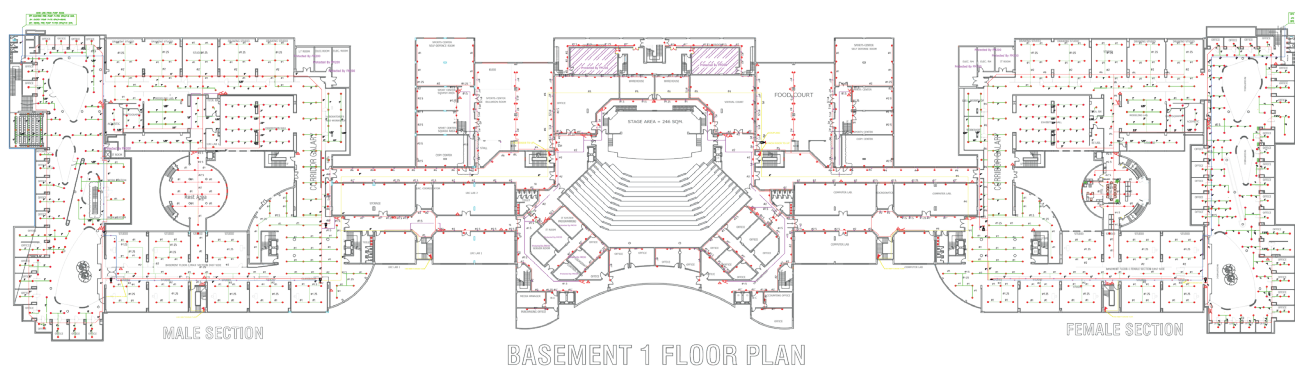
Engineering Safety Department



من اعمالنا في المباني التعليمية

Among our works in educational buildings

صور من مخططات المشروع



السلامة الهندسية Engineering Safety Department



من اعمالنا في المباني الفندقية
Among our works in hotel buildings

المخططات الكهربائية Electrical Plans

الموقع

● الرياض-حي المؤتمرات

Location

● Riyadh, Conference District



المخططات الميكانيكية Mechanical Plans

المساحة

● ٢١,٨٠٩ م^٢

Area

● 21,809 m²



مخططات السلامة Safety Plans

اسم المشروع

● فندق انتركونتيننتال

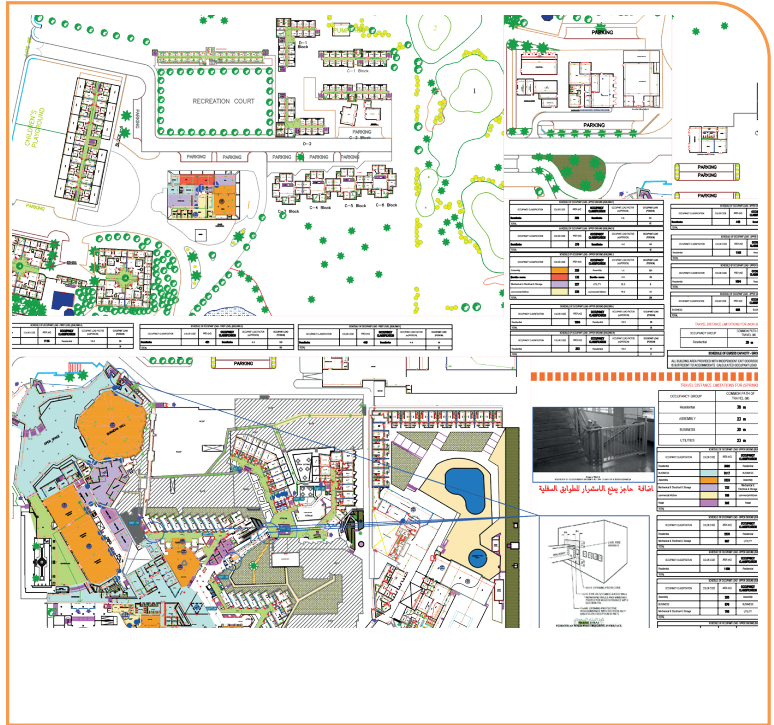
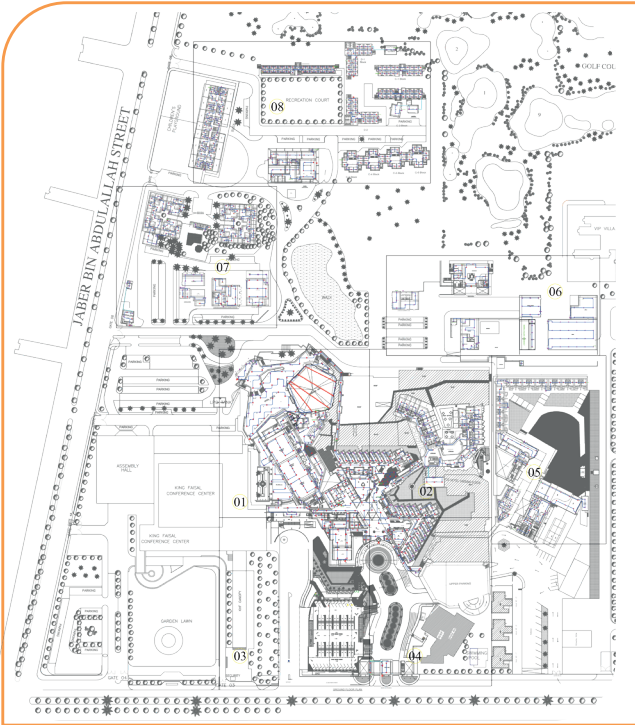
Project Name

● Intercontinental Hotel



السلامة الهندسية Engineering Safety Department

من اعمالنا في المباني الفندقية
Among our works in hotel buildings
صور من مخططات المشروع



السلامة الهندسية

Engineering Safety Department



من اعمالنا في المباني الفندقية

Among our works in hotel buildings

المخططات الكهربائية
Electrical Plans

الموقع

● الرياض-المدينة الرقمية

Location

● Riyadh Digital City

المخططات الميكانيكية
Mechanical Plans

المساحة

● ٢١,٨٠٩ م^٢

Area

● 21,809 m²مخططات السلامة
Safety Plans

اسم المشروع

● فندق كرون بلازا

Project Name

● Crowne Plaza Hotel

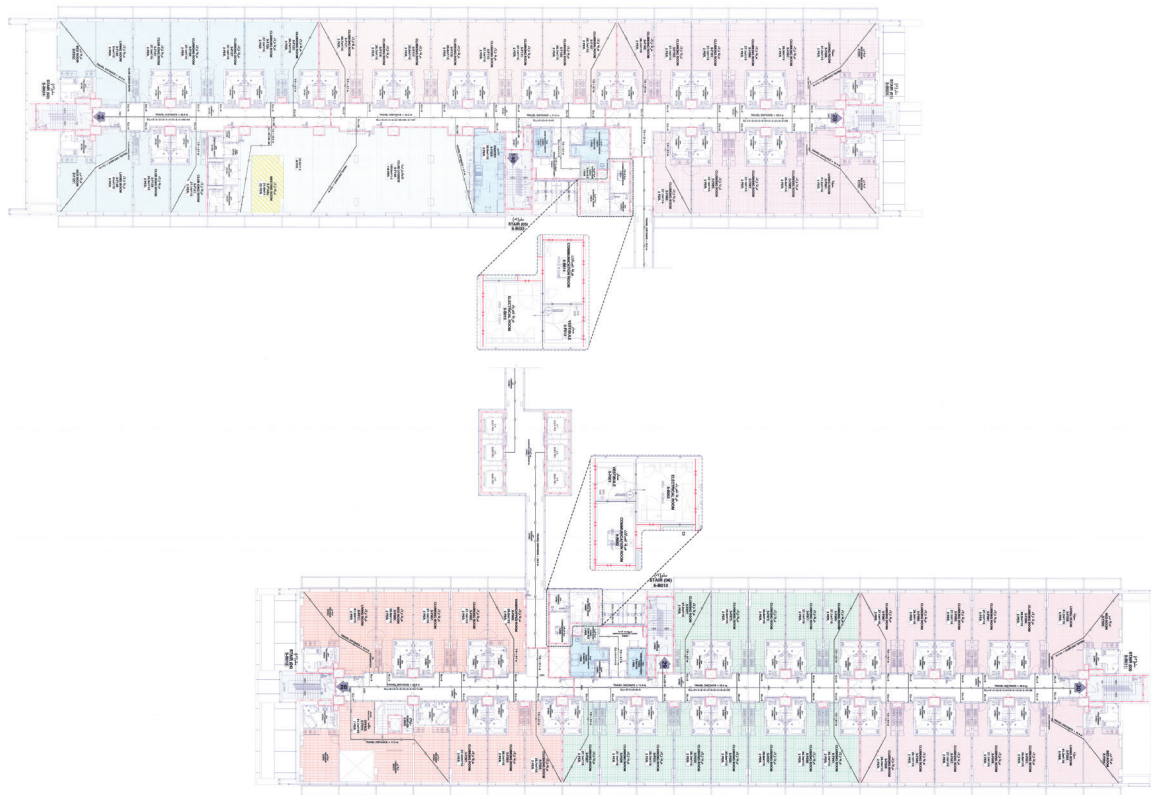


السلامة الهندسية Engineering Safety Department

من اعمالنا في المباني الفندقية

Among our works in hotel buildings

صور من مخططات المشروع



A MASTER SETU 21 006 | THE SAFETY | AVIATION



السلامة الهندسية Engineering Safety Department



من اعمالنا في المباني الفندقية
Among our works in hotel buildings

المخططات الكهربائية Electrical Plans

الموقع

● الرياض-العليا

Location

● Riyadh, Al-Olaya



المخططات الميكانيكية Mechanical Plans

المساحة

● ١٤٦٠ م٢

Area

● 1460 m2



مخططات السلامة Safety Plans

اسم المشروع

● فندق كمفورت العليا

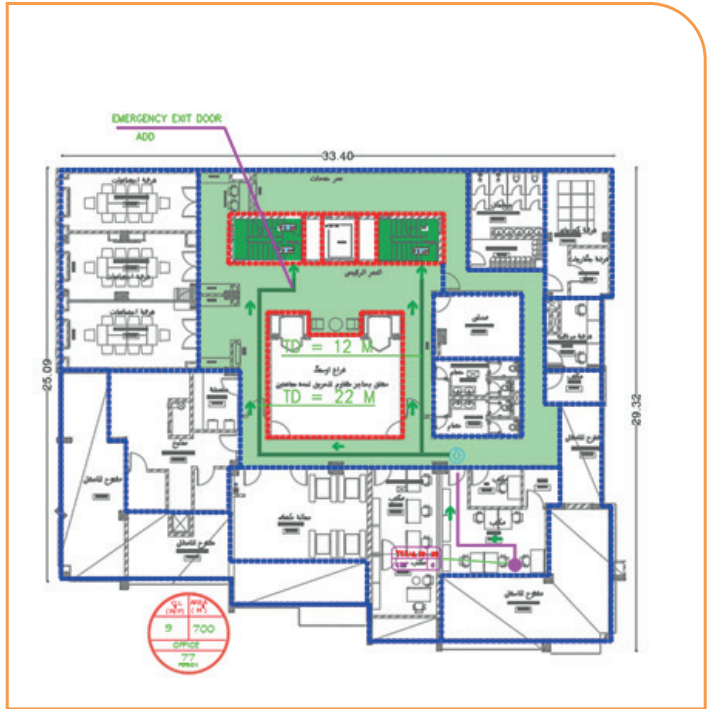
Project Name

● Comfort Al Olaya Hotel



السلامة الهندسية Engineering Safety Department

من اعمالنا في المباني الفندقية
Among our works in hotel buildings
صور من مخططات المشروع



السلامة الهندسية
Engineering Safety Department



من اعمالنا في المباني الفندقية
Among our works in hotel buildings

المخططات الكهربائية
Electrical Plans

المخططات الميكانيكية
Mechanical Plans

مخططات السلامة
Safety Plans

الموقع

جدة

Location

jedah



اسم المشروع

فندق موفينيك

Project Name

Movenpick Hotel



السلامة الهندسية Engineering Safety Department

من اعمالنا في المباني الفندقية
Among our works in hotel buildings
صور من مخططات المشروع



B 1 FF
FIRST BASEMENT FLOOR



FIRST BASEMENT FLOOR



الدعم الفني والخدمات الإستشارية

Technical support and advisory services



الدعم الفني والخدمات الإستشارية

Technical support and advisory services



الرؤية

Vision

تحقيق التميز والإرتقاء بمستوى الخدمات الإستشارية



تحقيق التواصل الدائم مع العملاء وتقديم الخدمات



بناء شراكات مع الجهات الحكومية والخاصة



تبادل الخبرات مع المكاتب والشركات
الاخرى داخل وخارج المملكة



الدعم الفني والخدمات الإستشارية

Technical support and advisory services



توفير كادر هندسي للأشراف على المشاريع ويجاد الحلول الهندسية مع مراعاة التكاليف

توفير كادر هندسي لتقديم الخدمات الاستشارية والدعم الفني للجهات الحكومة والخاصة

توفير كادر اداري وهندسي لادارة المشاريع الهندسية

دراسة المشاريع الهندسية وإدارة التكاليف بما لا يتعارض مع الجودة المطلوبة

توفير كادر فني للجهات الحكومية والخاصة لتطوير العمل الإداري



الدعم الفني والخدمات الإستشارية

Technical support and advisory services



نماذج من الاعمال

تم تقديم الدعم الفني والخدمات الإستشارية للجهات التالية :

فندق انتركونتينال الرياض



منطقة فيا الرياض الترفيهية



مستشفى الملك فهد بجازان



المديرية العامة للسجون





الدراسات المرورية

مقدمة

نقدم كل ما لدينا من خبرات في مجال الدراسات المرورية من اجل مساعدتك

نطاق الاعمال



عمل حصر مروري على بعض وصلات الطرق
المحيطة والمختارة من قبل الامانة

تقديم تقرير منهجية لأمانة الرياض
لاعتراض خطوات الدراسة



دراسة متطلبات
وافق المركبات وتخطيطها

دراسة المداخل والمخارج



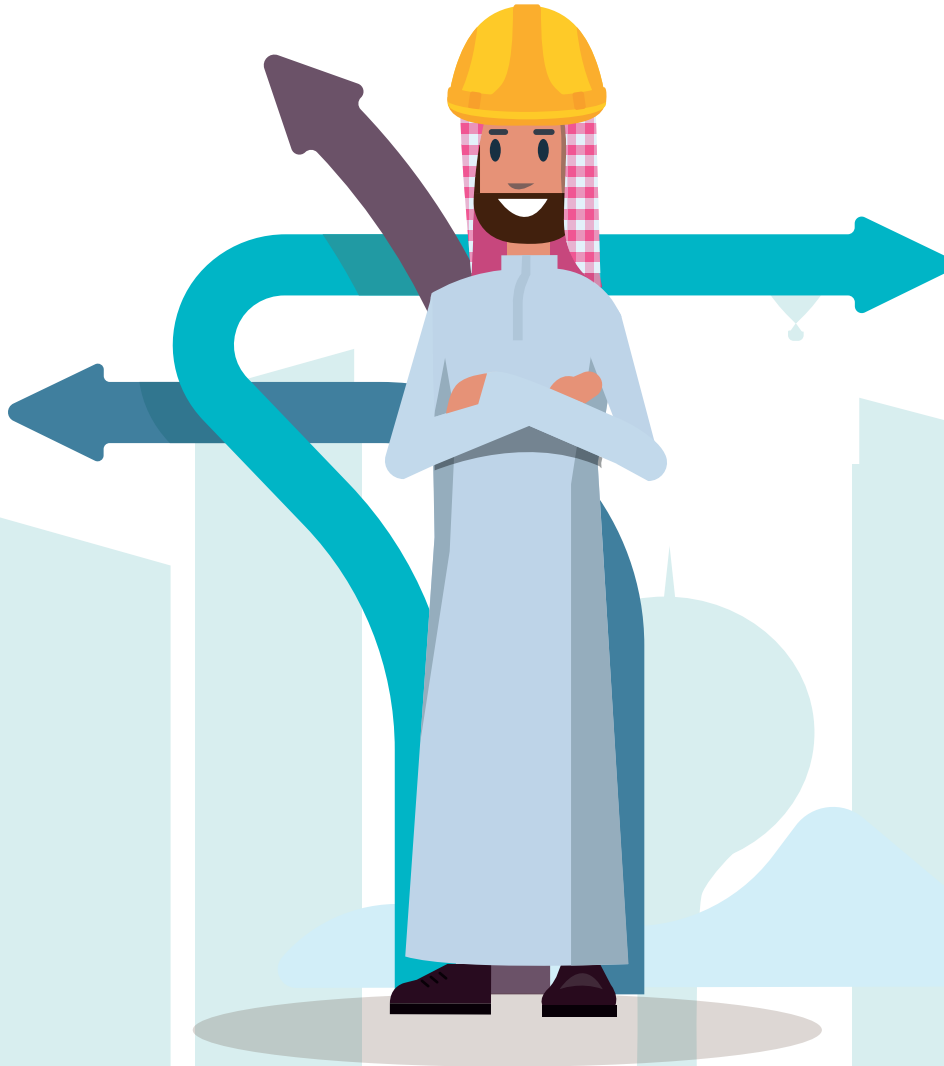
تقديم التقرير النهائي للدراسة
امانة الرياض للاعتراض

اقتراح حلول للمشاكل حال وجدت





Traffic Studies Department



مشاريعنا

المساحة

١٧٥٥٠ م^٢

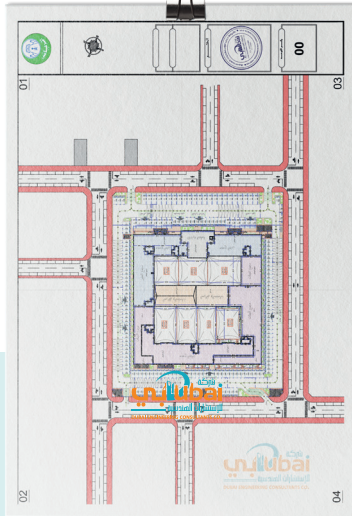
الموقع

حي التعاون

اسم المشروع

مجمع مدارس
التعاون





مخططات
المشروع



الاعتماد
النهائي
للمشروع



تقرير
المشروع

مشاريعنا

المساحة

٢م ١٢٥٢٦,٨٨

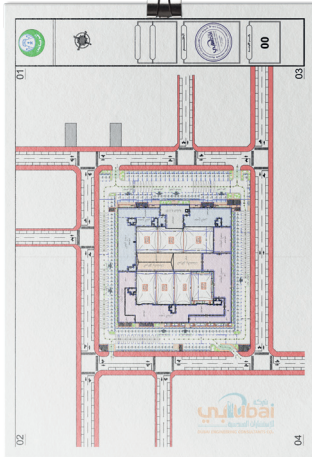
الموقع

حي عكاظ

اسم المشروع

مجمع مدارس
عكاظ





مخططات
المشروع



الاعتماد
النهائي
للمشروع



تقرير
المشروع

مشاريعنا

المساحة

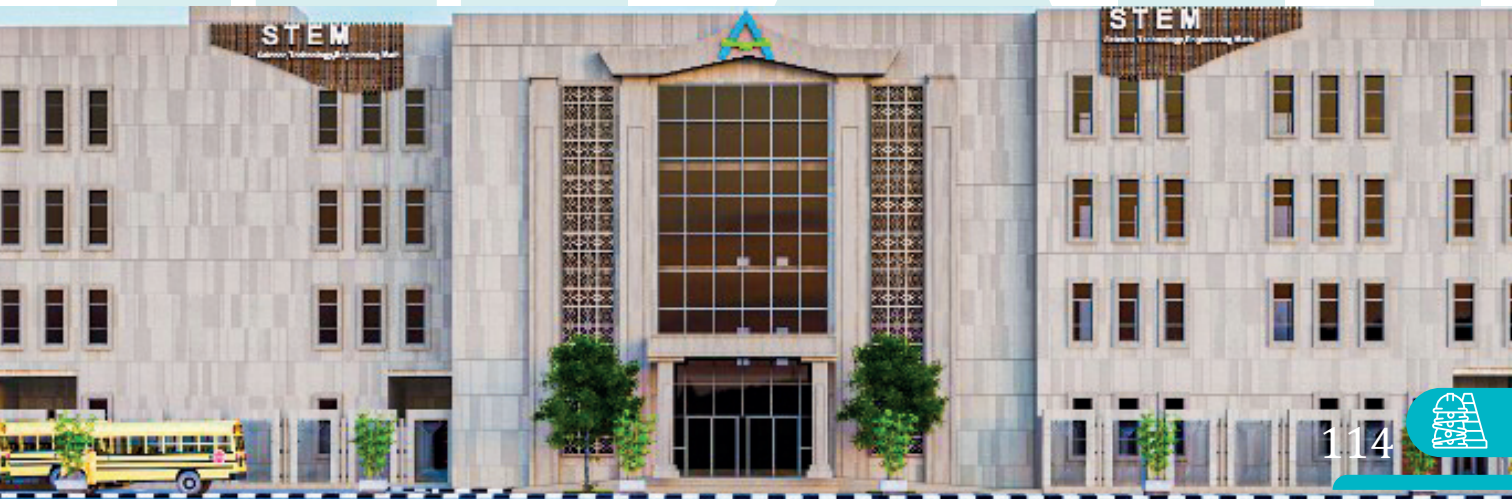
٢م ١٤٤٧٠,٧٤

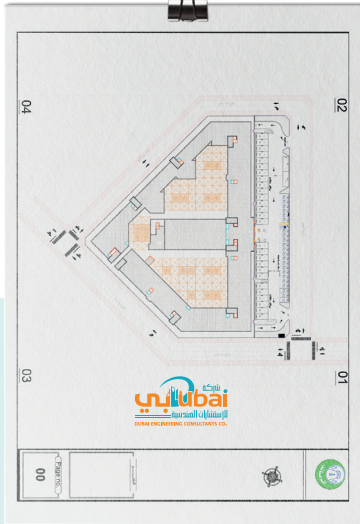
الموقع

حي العارض

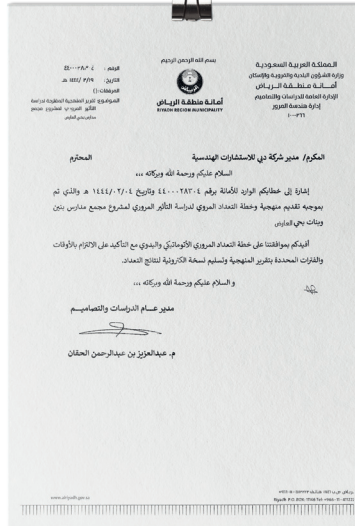
اسم المشروع

العارض ٦٧





مخططات
المشروع



الاعتماد
النهائي
للمشروع



تقرير
المشروع

مشاريعنا

المساحة

٢م ٩٠٠٠

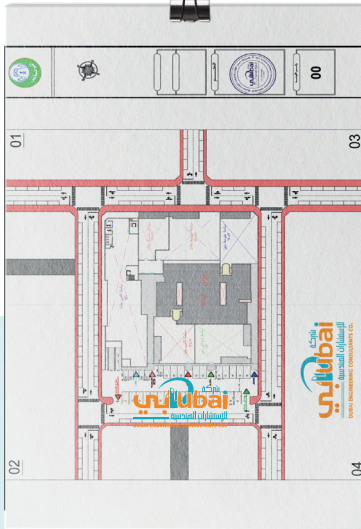
الموقع

حي الفخير

اسم المشروع

مجمع مدارس
الفخير





مخططات
المشروع



الاعتماد
النهائي
للمشروع



تقرير
المشروع

مشاريعنا

المساحة

٢م ١٠٤٧٢,٧

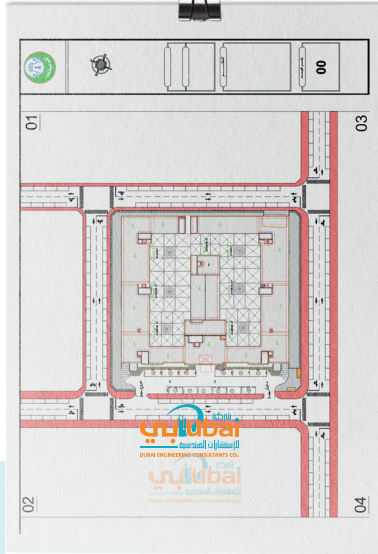
الموقع

حي النرجس

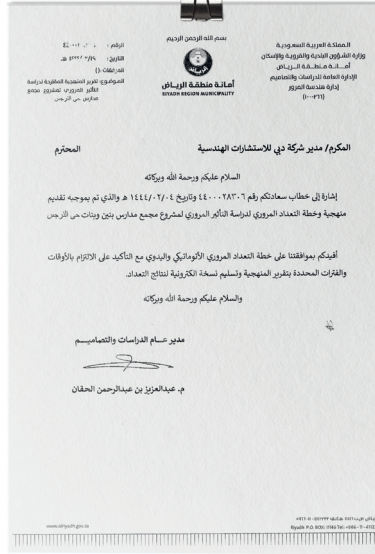
اسم المشروع

مجمع مدارس
النرجس

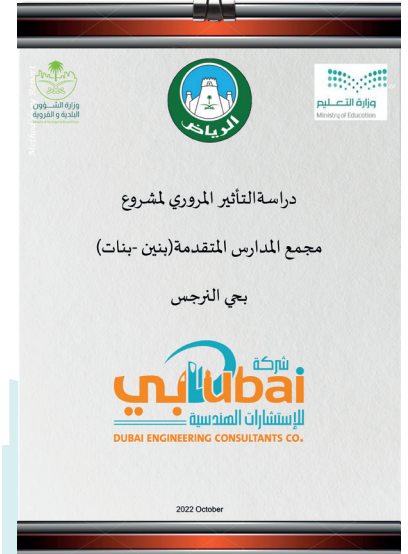




مخططات
المشروع



الاعتماد
النهائي
للمشروع



تقرير
المشروع

مشاريعنا

المساحة

٢م ١,٨٤٠

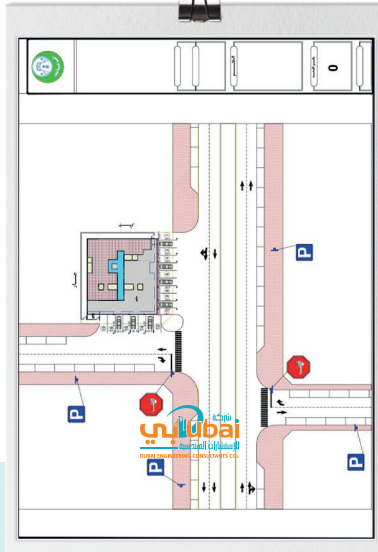
الموقع

حي الريان

اسم المشروع

كافي
drive-thru





مخططات
المشروع



الاعتماد
النهائي
للمشروع



تقرير
المشروع

مشاريعنا

المساحة

١٧,00٠ م^٢

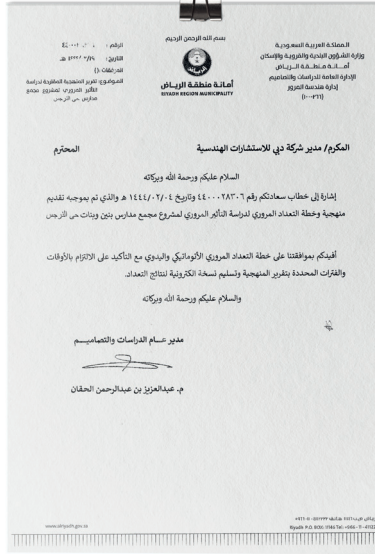
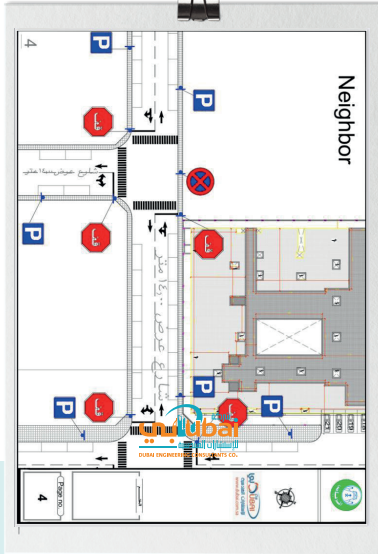
الموقع

حي النرجس

اسم المشروع

شقق
مفروشه





مخططات
المشروع

الاعتماد
النهائي
للمشروع

تقرير
المشروع

مشاريعنا

المساحة

٣٦,٣١٠ م^٢

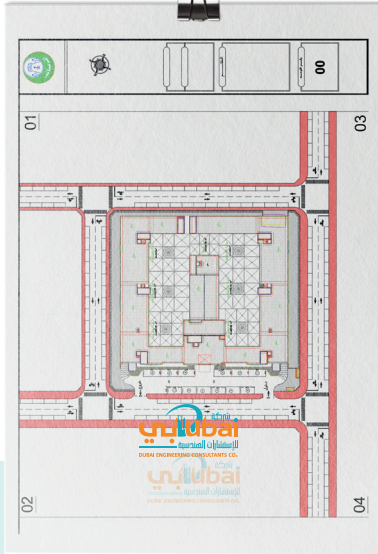
الموقع

حي الياسمين

اسم المشروع

فندق ٤ نجوم





مخططات
المشروع

الاعتماد
للمشروع
النهائي

تقرير
المشروع



f t i Dubai_co_ksa
www.dubai.com.sa

فرع مدينة الاحساء :

طريق الملك عبد العزيز
٩٦٦- ١٣ ٥٨٣ ٢٠٣٠
@ info@dubai.com.sa

للتواصل...

يمكنكم الاتصال بنا عبر القنوات التالية:

المركز الرئيسي - بالرياض

شارع عبدالرحمن الغافقي
٩٦٦-١١ ٢٤٨ ٨٣٥٩
@ info@dubai.com.sa

فرع مدينة جدة:

طريق المدينة المنورة
٩٦٦-١٢٦٧١٢٨٤٢
@ mohd@dubai.com.sa

شكراً

Thank you

نأمل أن يكون قدمنا لكم من خلال هذا البروفایل نظرة شاملة وواضحة
عن شركتنا وخدماتنا. نحن فخورون بما نقدمه من جودة عالية واحترافية
في مجالنا، ونتطلع دائماً إلى تحقيق أهدافكم وتلبية احتياجاتكم

شركة
dubai
للإستشارات الهندسية
DUBAI ENGINEERING CONSULTANTS CO.

